

INDICADORES DEL SISTEMA EDUCATIVO COSTARRICENSE

MARZO, 2017

PUBLICACIÓN N° 377-17



Dirección de Planificación Institucional
Departamento de Análisis Estadístico
Calle 16 y Paseo Colón, Edificio ROFAS
Teléfono 2258 0764 Fax 2256 8451
San José, Costa Rica

Contenido

Indicadores del Sistema Educativo Costarricense

Presentación	1
Porcentaje de Repitentes	2
Porcentaje de Deserción Intra-anual	4
Porcentaje de Aprobación	6
Porcentaje de Reprobación	8
Tasa de Promoción	10
Tasa de Repetición	12
Tasa de Deserción Inter-anual	14
Estadía Media de los Desertores en el Sistema	16
Tiempo promedio para que un alumno se gradúe	16
Coefficiente de Permanencia Aparente	20
Coefficiente de Desgranamiento	21
Tasa Neta de Incorporación	22
Grado de Escolaridad	23
Tasa Bruta de Escolaridad	25
Tasa Neta de Escolaridad	26
Tasa de Cobertura por Edad	27
Tasa de Sobre-edad (extra-edad)	28
Tasa de Cobertura Segundo Idioma	29

Presentación

El documento “Indicadores en el Sistema Educativo”, ofrece una serie de porcentajes e indicadores cuantitativos del Sistema Educativo Costarricense, con los datos más recientes.

El mismo tiene como objetivo, el brindar a las autoridades del Ministerio de Educación, a los usuarios de las estadísticas educativas, investigadores y otros entes relacionados con la educación, un documento que permita conocer el comportamiento de nuestro sistema educativo tradicional, con indicadores cuantitativos que reflejan las principales variables del mismo, de forma que sirvan de insumo para la toma de decisiones y posteriores estudios de carácter cualitativo.

Los datos que sirvieron de base para elaborar este documento, se recopilaron a través de instrumentos que este Departamento entregó al inicio y finalización de cada curso lectivo a cada una de las Instituciones de Enseñanza, tanto públicas como privadas; por lo que en caso de necesitar información adicional se debe solicitar al Departamento de Análisis Estadístico.

Reynaldo Ruiz Brenes
Director
Dirección de Planificación Institucional

Eliécer Ramírez Vargas
Jefe
Departamento de Análisis Estadístico

Indicadores del Sistema Educativo Costarricense

1. Porcentaje de Repitentes ($PRep_i^t$):

Se obtiene dividiendo los alumnos repitentes del año t entre la matrícula inicial del curso lectivo t . Se consideran repitentes a aquellos alumnos y alumnas que repiten el mismo año cursado (grado) del año anterior, o el último año cursado en que estuvieron matriculados es el mismo en que se matriculan en el año t .

$$PRep_i^t = \frac{Rep_i^t}{MI_i^t} * 100$$

donde: Rep_i^t = alumnos y alumnas repitentes en el año cursado o nivel i en el año t .

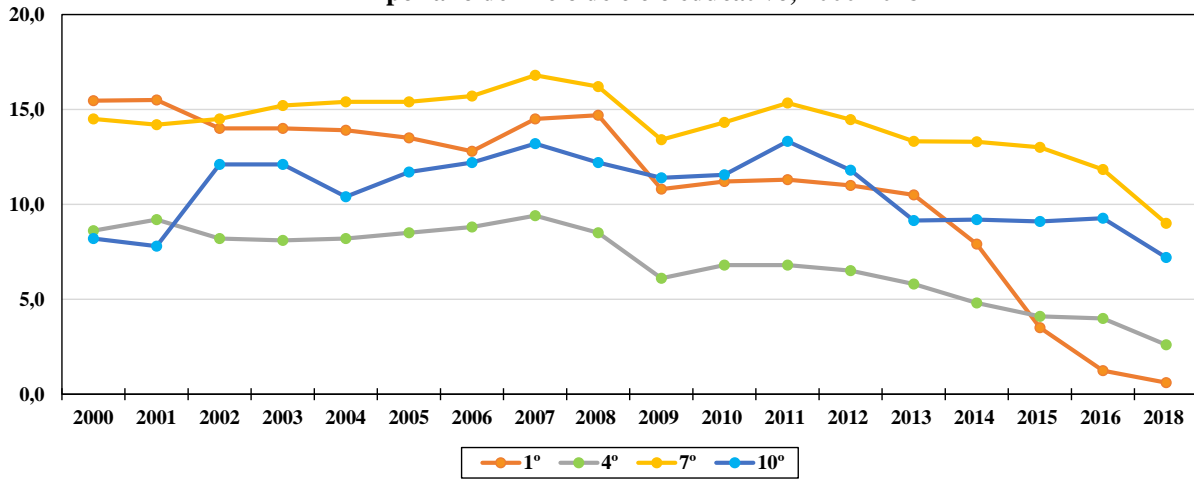
MI_i^t = matrícula inicial de alumnos en el año cursado o nivel i en el año t .

**PORCENTAJE DE REPETICION EN I Y II CICLOS
Y III CICLO Y DIVERSIFICADA DIURNA
SEGÚN AÑO CURSADO
DEPENDENCIA PÚBLICA, PRIVADA Y SUBVENCIONADA
PERIODO 2000-2018**

Año Cursado	2000	2001	2002	2003	2004	2005	2006	2007	2008	2009	2010	2011	2012	2013	2014	2015	2016	2018
I-II Ciclos	8,2	8,4	7,6	7,5	7,4	7,5	7,6	7,9	7,4	5,3	6,0	5,8	5,6	5,1	4,3	3,1	3,2	2,3
I Ciclo	10,6	10,7	9,8	9,6	9,6	9,5	9,6	10,1	9,7	7,1	8,1	7,7	7,3	6,8	5,4	3,5	3,8	3,0
1°	15,5	15,5	14,0	14,0	13,9	13,5	12,8	14,5	14,7	10,8	11,2	11,3	11,0	10,5	7,9	3,5	1,2	0,6
2°	8,9	9,0	8,2	7,8	8,1	7,7	8,3	8,0	7,7	5,9	7,2	6,4	5,8	5,3	4,5	4,0	6,4	6,0
3°	7,1	7,3	6,8	6,6	6,4	6,9	7,2	7,4	6,6	4,6	5,6	5,3	4,9	4,2	3,4	3,1	3,4	2,5
II Ciclo	5,6	5,9	5,2	5,1	5,0	5,2	5,5	5,5	4,9	3,6	3,9	3,8	3,9	3,4	3,1	2,6	2,6	1,6
4°	8,6	9,2	8,2	8,1	8,2	8,5	8,8	9,4	8,5	6,1	6,8	6,8	6,5	5,8	4,8	4,1	4,0	2,6
5°	6,4	7,1	6,3	6,2	5,8	6,2	6,2	6,1	4,6	3,3	3,7	3,6	3,9	3,2	3,1	2,5	2,7	1,7
6°	0,9	0,7	0,6	0,8	0,5	0,6	0,7	0,7	1,2	0,9	1,0	1,0	1,4	1,1	1,4	1,0	1,0	0,5
III Ciclo y Educación Diversificada	8,8	9,2	10,2	10,4	10,2	11,4	11,4	12,2	11,6	10,0	11,6	12,8	11,9	9,8	9,7	9,7	9,2	6,4
III Ciclo	10,3	10,9	11,4	11,7	11,7	12,9	12,9	13,9	13,2	11,2	13,3	14,4	13,5	11,3	11,3	11,5	10,8	7,4
7°	14,5	14,2	14,5	15,2	15,4	15,4	15,7	16,8	16,2	13,4	14,3	15,3	14,5	13,3	13,3	13,0	11,8	9,0
8°	8,7	12,1	11,5	11,1	10,6	12,3	13,1	14,0	14,0	11,8	14,5	15,3	14,6	11,3	12,1	13,5	12,1	7,8
9°	4,5	2,7	4,7	5,4	6,2	9,1	7,4	8,5	6,8	6,6	9,8	11,3	10,2	7,8	7,2	7,1	7,8	4,7
Educación Diversificada	4,9	4,9	7,4	7,3	6,5	7,6	8,1	8,2	7,9	7,2	8,0	9,4	8,3	6,5	6,3	6,2	6,1	4,6
10°	8,2	7,8	12,1	12,1	10,4	11,7	12,2	13,2	12,2	11,4	11,6	13,3	11,8	9,1	9,2	9,1	9,3	7,2
11°	0,9	1,2	1,7	2,0	1,8	2,8	2,8	2,4	2,9	2,5	4,2	5,4	4,5	3,7	3,5	3,5	3,3	2,4
12°	0,8	0,7	0,5	0,9	1,0	1,9	2,4	1,6	1,4	1,6	2,8	3,6	4,6	2,8	1,8	2,3	1,5	1,0

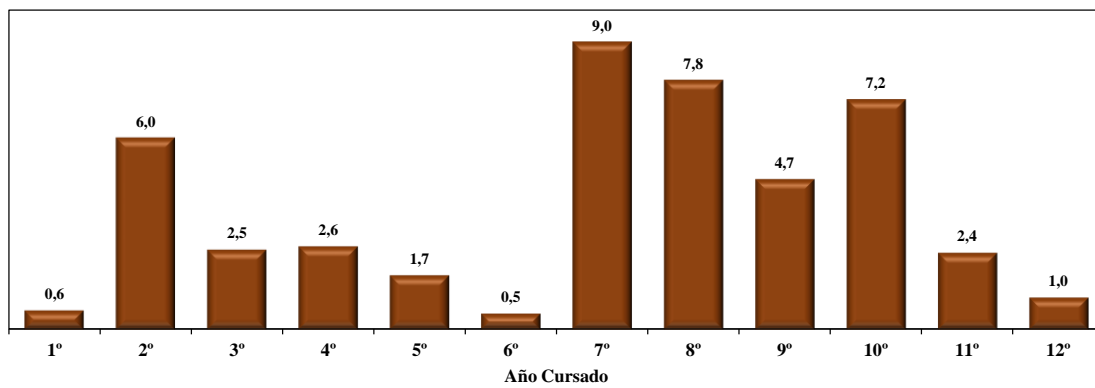
FUENTE: Departamento de Análisis Estadístico, MEP

Porcentaje de Repetición en I-II Ciclos, III Ciclo y Educación Diversificada Diurna, por año de inicio de ciclo educativo, 2000-2018



FUENTE: Departamento de Análisis Estadístico, MEP

Porcentaje de Repetición en I-II Ciclos, III Ciclo y Educación Diversificada Diurna, Por Año Cursado
Curso Lectivo 2018



FUENTE: Departamento de Análisis Estadístico, MEP

2. Porcentaje de Deserción Intra-anual ($PD\text{ intra}_i^t$):

Se obtiene dividiendo los desertores del año t entre la matrícula del curso lectivo t . Se consideran desertores en este caso, a aquellos alumnos que abandonan el curso lectivo, es decir, la diferencia entre la Matrícula Inicial y la Matrícula Final del año cursado o nivel i (considerando sólo las instituciones que enviaron los dos formularios).

$$PD\text{ intra}_i^t = \frac{MI_i^t - MF_i^t}{MI_i^t} * 100$$

donde: MI_i^t = matrícula inicial de alumnos en el año cursado o nivel i en el año t .

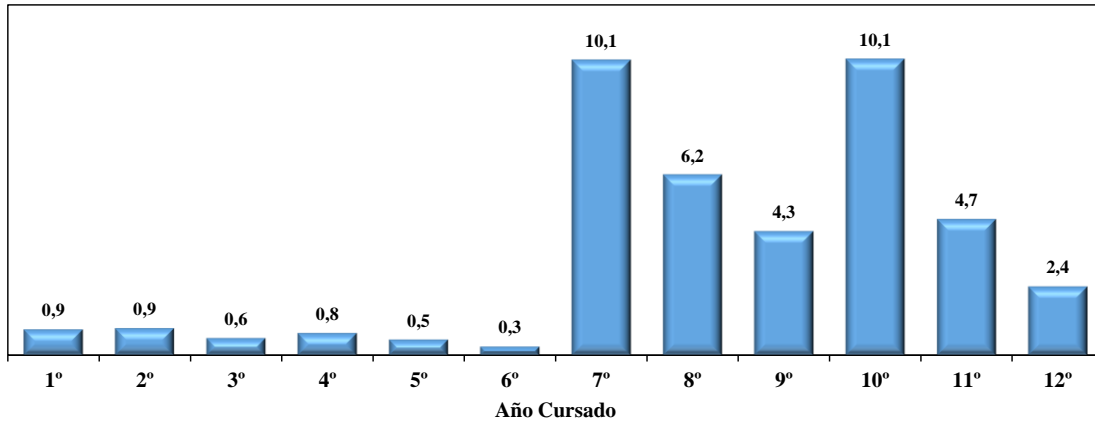
MF_i^t = matrícula final de alumnos en el año cursado o nivel i en el año t .

EXCLUSIÓN INTRA-ANUAL EN I Y II CICLOS
Y III CICLO-DIVERSIFICADA DIURNA Y NOCTURNA
SEGÚN AÑO CURSADO
DEPENDENCIA PÚBLICA, PRIVADA Y SUBVENCIONADA
PERIODO 2000-2017

Año Cursado	2000	2001	2002	2003	2004	2005	2006	2007	2008	2009	2010	2011	2012	2013	2014	2015	2016	2017
I-II Ciclos	4,1	4,5	4,0	3,9	3,3	3,4	3,8	2,5	2,9	3,0	2,8	2,6	2,5	1,7	1,4	1,3	1,0	0,7
I Ciclo	4,5	5,0	4,2	4,3	3,6	3,6	3,9	2,6	3,2	3,3	3,1	2,8	2,8	1,9	1,5	1,5	1,1	0,8
1°	5,9	6,1	5,3	5,1	4,1	4,5	4,3	3,4	4,5	4,2	3,7	3,5	3,5	2,4	2,0	1,6	1,2	0,9
2°	4,2	4,5	3,8	3,8	3,5	3,3	3,9	2,2	2,9	3,0	3,0	2,6	2,5	1,8	1,4	1,5	1,1	0,9
3°	3,5	4,2	3,4	3,9	3,1	3,0	3,5	2,1	2,3	2,7	2,5	2,3	2,2	1,4	1,1	1,3	1,0	0,6
II Ciclo	3,6	4,0	3,7	3,5	3,1	3,2	3,6	2,4	2,6	2,6	2,6	2,3	2,3	1,5	1,2	1,2	0,9	0,5
4°	4,0	4,3	3,8	3,6	3,4	3,3	3,8	2,6	2,6	2,7	2,7	2,5	2,7	1,8	1,5	1,4	0,9	0,8
5°	3,6	4,4	3,7	3,6	3,1	3,3	3,8	2,4	2,7	2,7	2,5	2,4	2,4	1,6	1,3	1,1	1,1	0,5
6°	3,3	3,2	3,5	3,4	2,8	2,9	3,3	2,3	2,4	2,5	2,5	2,0	1,9	1,1	0,9	1,0	0,7	0,3
III Ciclo y Educación Diversificada	11,9	12,4	12,0	10,4	11,6	12,5	13,2	12,9	12,1	10,9	10,2	11,1	10,7	9,9	8,7	9,2	8,4	7,2
III Ciclo	13,7	14,2	13,8	11,8	13,2	14,1	14,9	14,7	13,6	12,6	11,8	12,6	12,0	10,9	9,4	10,1	9,0	7,2
7°	20,3	20,9	20,4	17,6	19,6	20,7	21,7	21,6	20,3	17,8	16,5	17,6	16,7	15,5	13,7	14,3	12,5	10,1
8°	9,5	10,4	9,2	8,1	10,1	11,4	11,3	11,3	10,0	10,2	9,8	10,3	10,0	8,9	7,9	9,1	7,8	6,2
9°	6,7	6,0	5,9	5,2	5,5	6,1	7,0	6,9	6,5	6,7	6,0	6,9	6,3	6,0	5,1	5,4	5,2	4,3
Educación Diversificada	6,8	8,0	7,7	7,1	7,6	8,5	9,5	8,7	8,7	7,2	7,0	7,8	7,9	7,7	7,4	7,5	7,3	7,2
10°	9,4	11,1	10,7	9,8	10,5	12,2	13,4	12,9	12,5	10,4	9,7	11,0	11,2	10,9	10,4	10,5	10,4	10,1
11°	4,3	3,7	3,9	3,7	4,1	4,1	4,8	4,0	4,4	3,9	4,4	4,8	4,6	4,6	4,6	4,8	4,7	4,7
12°	4,2	3,9	3,8	5,5	4,7	1,9	1,3	1,2	2,3	0,3	1,0	-0,1	0,7	1,3	1,4	2,4	2,2	2,4

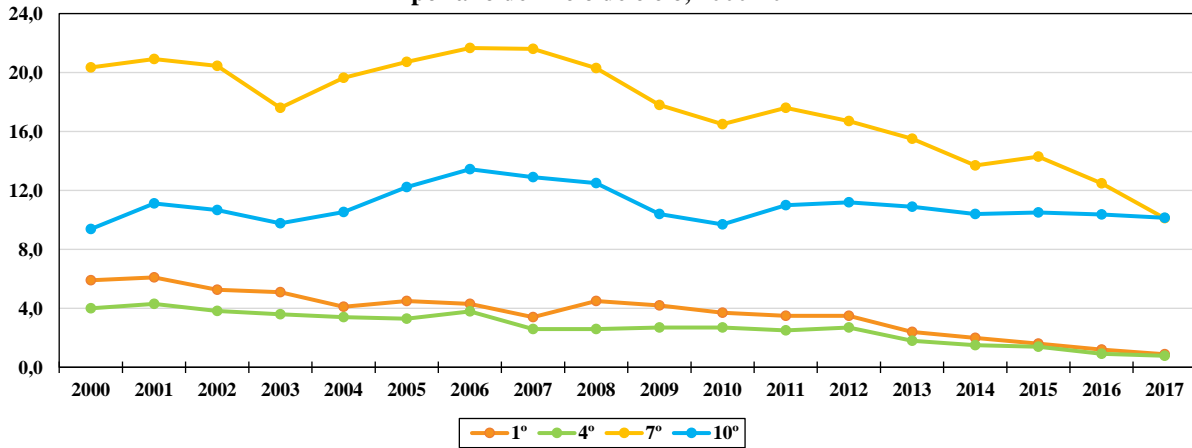
FUENTE: Departamento de Análisis Estadístico, MEP

**Porcentaje de Exclusión Intra-anual en I-II Ciclos,
III Ciclo y Educación Diversificada Diurna y Nocturna,
Por Año Cursado
Curso Lectivo 2017**



FUENTE: Departamento de Análisis Estadístico, MEP

**Porcentaje de Exclusión Intra-anual en I-II Ciclos, III Ciclo y Educación Diversificada
Diurna y Nocturna,
por año de inicio de ciclo, 2000-2017**



FUENTE: Departamento de Análisis Estadístico, MEP

3. Porcentaje de Aprobación ($PApr_i^t$):

Es la proporción que representan los estudiantes aprobados del año cursado o nivel i en el curso lectivo t , respecto al total de matrícula final en el año cursado o nivel i en el curso lectivo t .

$$PApr_i^t = \frac{Apr_i^t}{MF_i^t} * 100$$

donde: Apr_i^t = número de alumnos aprobados en el año cursado o nivel i en el curso lectivo t .

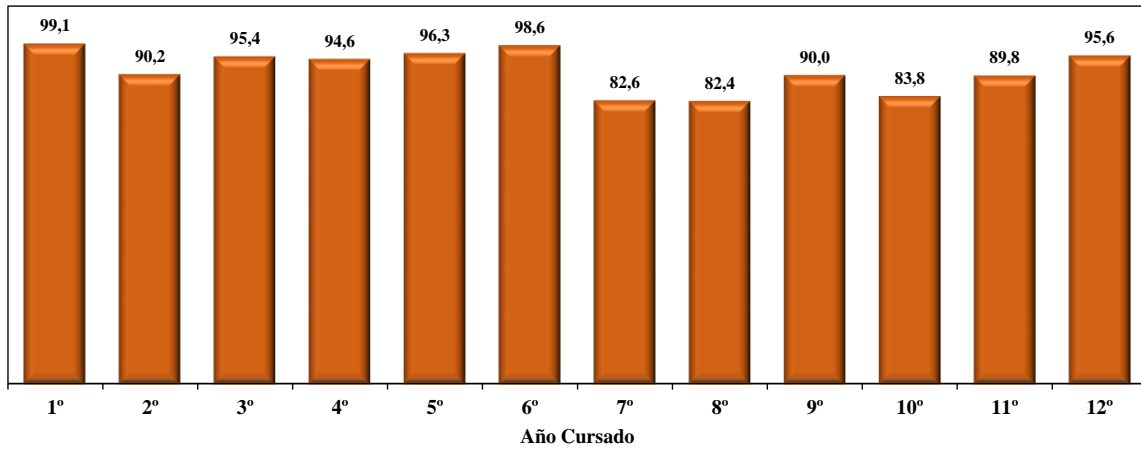
MF_i^t = matrícula final en el año cursado o nivel i en el curso lectivo t .

APROBADOS EN I Y II CICLOS Y
III CICLO Y DIVERSIFICADA, DIURNA
SEGÚN AÑO CURSADO
DEPENDENCIA PÚBLICA, PRIVADA Y SUBVENCIONADA
PERIODO 2000-2017

Año Cursado	2000	2001	2002	2003	2004	2005	2006	2007	2008	2009	2010	2011	2012	2013	2014	2015	2016	2017
I-II Ciclos	90,6	90,9	91,2	90,7	90,5	88,8	88,7	89,3	93,0	91,6	91,5	92,0	92,1	93,7	95,6	95,2	95,0	95,6
I Ciclo	88,8	89,5	89,7	89,1	89,1	88,0	87,6	87,9	92,0	90,1	90,2	90,8	91,1	93,0	95,4	95,0	94,3	94,7
1°	84,7	85,5	85,6	84,9	85,3	84,3	83,7	83,3	88,5	86,5	86,3	86,7	86,9	90,0	95,8	98,7	98,9	99,1
2°	90,5	91,3	91,2	90,9	90,9	89,6	89,7	90,2	93,3	90,9	91,6	92,4	92,8	94,2	94,6	91,2	89,9	90,2
3°	91,6	92,1	92,6	91,8	91,4	90,3	90,0	90,6	94,2	93,0	92,8	93,5	93,9	95,1	95,9	95,2	94,6	95,4
II Ciclo	92,6	92,4	92,9	92,5	92,1	89,7	89,9	90,9	94,0	93,1	92,7	93,2	93,2	94,3	95,7	95,5	95,7	96,5
4°	89,0	89,5	89,8	88,9	88,5	86,5	85,8	87,1	90,8	89,8	89,6	90,2	90,1	91,7	93,4	93,4	93,7	94,6
5°	91,2	91,5	92,0	91,8	91,7	90,2	90,5	91,5	94,9	93,9	93,5	94,0	93,5	94,6	96,0	95,2	95,1	96,3
6°	98,7	96,9	97,3	97,2	96,5	92,7	93,9	94,6	96,8	95,9	95,3	95,4	96,0	96,8	97,9	97,8	98,3	98,6
III Ciclo y Educación Diversificada	82,7	82,2	81,1	81,9	80,0	79,0	78,4	79,4	82,0	78,3	78,2	79,9	80,4	80,4	80,7	80,5	81,7	86,7
III Ciclo	80,9	80,9	79,6	80,3	78,4	77,3	76,4	77,8	80,9	76,6	76,4	77,7	78,5	78,6	78,0	78,1	79,6	84,6
7°	75,2	75,5	74,0	75,5	74,9	72,8	72,2	72,8	76,7	72,3	72,9	73,4	74,4	75,5	74,0	74,7	76,2	82,6
8°	80,6	81,6	81,1	82,6	80,5	78,1	77,1	78,0	80,3	76,1	76,0	77,8	78,2	77,5	76,8	76,6	78,3	82,4
9°	90,5	89,3	87,6	85,7	81,3	83,3	81,9	85,1	88,0	83,6	82,4	84,2	85,2	84,8	84,9	84,4	86,2	90,0
Educación Diversificada	87,3	85,0	84,5	85,6	83,7	82,8	82,7	83,0	84,3	81,8	81,6	84,5	84,2	83,8	85,7	84,4	85,4	89,2
10°	81,6	78,4	77,0	78,7	77,8	76,3	75,1	75,8	78,3	76,2	75,7	79,0	78,5	78,5	79,4	78,7	78,8	83,8
11°	93,4	93,3	93,2	93,3	90,1	89,9	91,4	90,3	91,0	87,6	86,9	89,5	89,4	88,9	91,3	89,0	91,9	89,8
12°	96,0	93,3	93,8	93,5	91,1	92,4	93,2	93,6	92,2	90,9	94,1	94,6	95,3	92,8	96,1	94,7	92,0	95,6

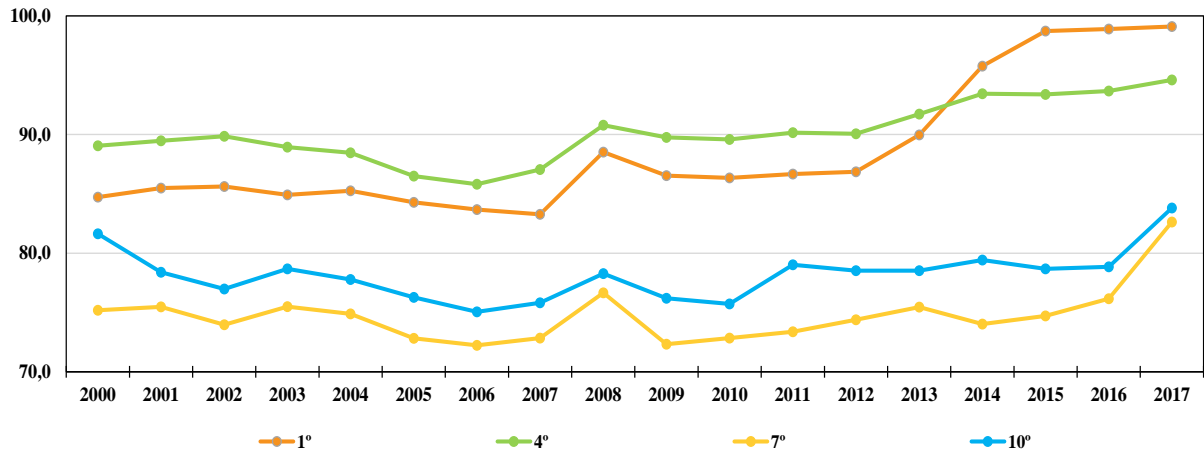
FUENTE: Departamento de Análisis Estadístico, MEP

**Porcentaje de Aprobación en I-II Ciclos, III Ciclo y Educación Diversificada Diurna,
Por Año Cursado**
Curso Lectivo 2017



FUENTE: Departamento de Análisis Estadístico, MEP

**Porcentaje de Aprobación en I-II Ciclos, III Ciclo y Educación Diversificada Diurna,
por año de inicio de ciclo,
2000-2017**



FUENTE: Departamento de Análisis Estadístico, MEP

4. Porcentaje de Reprobación ($PRep_i^t$):

Se obtiene dividiendo el número de estudiantes reprobados en el año cursado o nivel i en el curso lectivo t , entre la matrícula final del año cursado o nivel i en el curso lectivo t .

$$PRep_i^t = \frac{Rep_i^t}{MF_i^t} * 100$$

donde: Rep_i^t = número de alumnos reprobados en el año cursado o nivel i en el curso lectivo t .

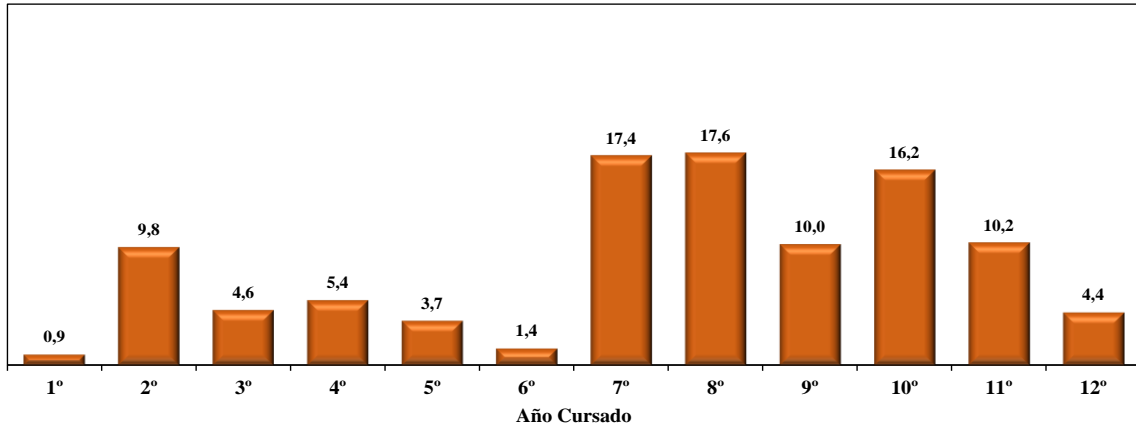
MF_i^t = matrícula final en el año cursado o nivel i en el curso lectivo t .

**REPROBADOS EN I Y II CICLOS Y
III CICLO Y DIVERSIFICADA, DIURNA
SEGÚN AÑO CURSADO
DEPENDENCIA PÚBLICA, PRIVADA Y SUBVENCIONADA
PERIODO 2000-2017**

Año Cursado	2000	2001	2002	2003	2004	2005	2006	2007	2008	2009	2010	2011	2012	2013	2014	2015	2016	2017
<i>I-II Ciclos</i>	9,4	9,1	8,8	9,3	9,5	11,2	11,3	10,7	7,0	8,4	8,5	8,0	7,9	6,3	4,4	4,8	5,0	4,4
I Ciclo	11,2	10,5	10,3	10,9	10,9	12,0	12,4	12,1	8,0	9,9	9,8	9,2	8,9	7,0	4,6	5,0	5,7	5,3
1°	15,3	14,5	14,4	15,1	14,7	15,7	16,3	16,7	11,5	13,5	13,7	13,3	13,1	10,0	4,2	1,3	1,1	0,9
2°	9,5	8,7	8,8	9,1	9,1	10,4	10,3	9,8	6,7	9,1	8,4	7,6	7,2	5,8	5,4	8,8	10,1	9,8
3°	8,4	7,9	7,4	8,2	8,6	9,7	10,0	9,4	5,8	7,0	7,2	6,5	6,1	4,9	4,1	4,8	5,4	4,6
II Ciclo	7,4	7,6	7,1	7,5	7,9	10,3	10,1	9,1	6,0	6,9	7,3	6,8	6,8	5,7	4,3	4,5	4,3	3,5
4°	11,0	10,5	10,2	11,1	11,5	13,5	14,2	12,9	9,2	10,2	10,4	9,8	9,9	8,3	6,6	6,6	6,3	5,4
5°	8,8	8,5	8,0	8,2	8,3	9,8	9,5	8,5	5,1	6,1	6,5	6,0	6,5	5,4	4,0	4,8	4,9	3,7
6°	1,3	3,1	2,7	2,8	3,5	7,3	6,1	5,4	3,2	4,1	4,7	4,6	4,0	3,2	2,1	2,2	1,7	1,4
<i>III Ciclo y Educación Diversificada</i>	17,3	17,8	18,9	18,1	20,0	21,0	21,6	20,6	18,0	21,4	22,0	19,9	19,6	19,5	19,5	19,5	18,3	13,3
III Ciclo	19,1	19,1	20,4	19,7	21,6	22,7	23,6	22,2	19,1	23,1	23,7	22,0	21,5	21,0	21,8	21,5	20,4	15,4
7°	24,8	24,5	26,0	24,5	25,1	27,2	27,8	27,2	23,3	27,7	27,2	26,6	25,6	24,3	25,8	25,0	23,8	17,4
8°	19,4	18,4	18,9	17,4	19,5	21,9	22,9	22,0	19,7	23,5	24,3	21,7	21,7	22,1	23,1	23,2	21,7	17,6
9°	9,5	10,7	12,4	14,3	18,7	16,7	18,1	14,9	12,0	15,7	17,4	15,1	14,4	14,6	14,8	14,8	13,8	10,0
Educación Diversificada	12,7	15,0	15,5	14,4	16,3	17,2	17,3	17,0	15,7	17,7	18,3	15,2	15,6	16,4	14,8	15,9	14,6	10,8
10°	18,4	21,6	23,0	21,3	22,2	23,7	24,9	24,2	21,7	23,3	24,7	21,2	22,1	22,1	21,6	22,1	21,2	16,2
11°	6,6	6,7	6,8	6,7	9,9	10,1	8,6	9,7	9,0	12,1	12,8	9,7	9,7	10,9	8,6	10,5	8,1	10,2
12°	4,0	6,7	6,2	6,5	8,9	7,6	6,8	6,4	7,8	9,3	6,1	5,5	4,8	7,5	4,1	5,8	8,0	4,4

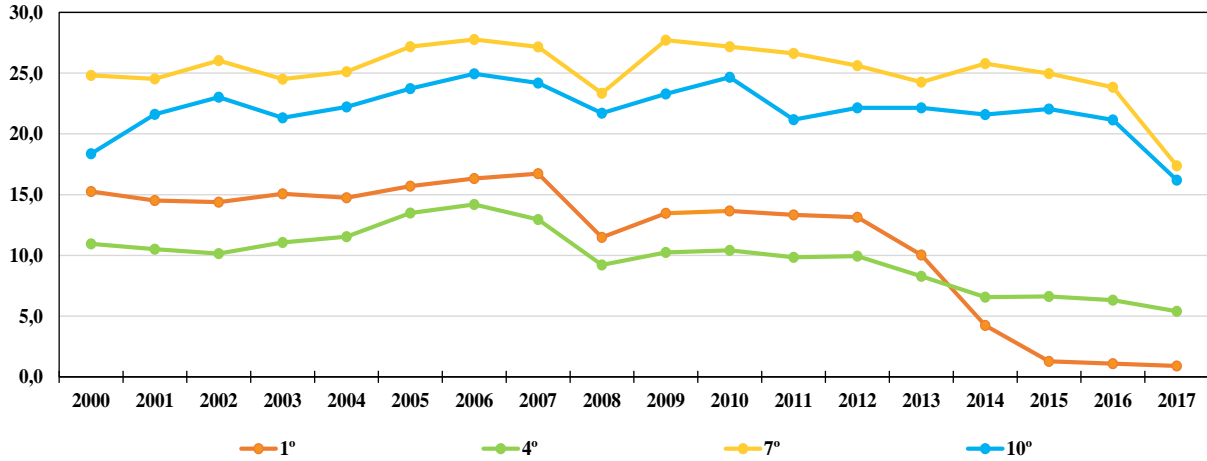
FUENTE: Departamento de Análisis Estadístico, MEP

**Porcentaje de Reprobación en I-II Ciclos, III Ciclo y Educación Diversificada Diurna,
Por Año Cursado**



FUENTE: Departamento de Análisis Estadístico, MEP

**Porcentaje de Reprobación en I-II Ciclos, III Ciclo y Educación Diversificada Diurna,
por año de inicio de ciclo,
2000-2017**



FUENTE: Departamento de Análisis Estadístico, MEP

5. Tasa de Promoción (TP_i^t):

Se define como la proporción de alumnos nuevos (matrícula inicial menos repitientes) en el año cursado o nivel $i+1$ en el año $t+1$, respecto a los alumnos matriculados en el año cursado o nivel i en el año t .

$$TP_i^t = \frac{MI_{i+1}^{t+1} - R_{i+1}^{t+1}}{MI_i^t} * 100 = \frac{P_{i+1}^{t+1}}{MI_i^t} * 100$$

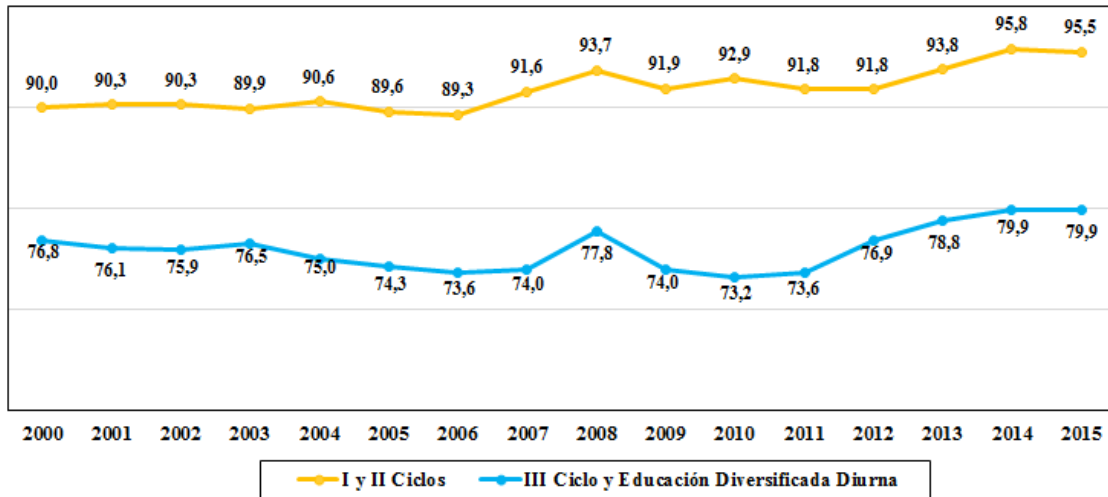
- donde:
- MI_{i+1}^{t+1} = número de alumnos matriculados en el año cursado o nivel $i+1$ en el curso lectivo $t+1$.
 - R_{i+1}^{t+1} = número de repitientes del año cursado o nivel $i+1$ en el curso lectivo $t+1$.
 - MI_i^t = número de alumnos matriculados en el año cursado o nivel i en el curso lectivo t .
 - P_{i+1}^{t+1} = número de promovidos del año cursado o nivel $i+1$ en el curso lectivo $t+1$.

**TASA DE PROMOCION INTER-ANUAL
EN I Y II CICLOS Y EN III CICLO Y EDUCACIÓN DIVERSIFICADA DIURNA, 2000-2015**

Año Cursado	2000	2001	2002	2003	2004	2005	2006	2007	2008	2009	2010	2011	2012	2013	2014	2015
I y II Ciclos																
Total	90,0	90,3	90,3	89,9	90,6	89,6	89,3	91,6	93,7	91,9	92,9	91,8	91,8	93,8	95,8	95,5
1°	83,3	83,6	84,5	83,2	85,2	84,5	82,8	84,7	87,4	86,0	86,5	86,1	86,2	89,3	95,1	98,8
2°	90,2	90,6	91,2	90,4	91,3	90,8	89,5	92,5	94,3	91,1	92,4	92,3	92,9	94,2	94,9	91,7
3°	91,8	92,2	92,5	91,5	92,3	92,3	90,7	93,1	95,4	94,0	94,2	94,0	94,7	95,9	96,7	95,8
4°	88,5	89,3	89,8	88,8	89,0	89,0	86,9	89,7	92,4	90,8	91,3	91,4	91,2	92,3	93,5	94,4
5°	89,1	90,0	89,8	90,2	91,2	90,1	89,8	93,4	95,2	93,8	94,6	93,7	94,5	95,4	96,6	96,5
6°	96,1	96,2	95,7	96,2	96,6	96,5	96,0	96,5	96,7	96,5	96,5	96,7	97,1	97,5	98,1	98,1
III Ciclo y Educación Diversificada Diurna																
Total	76,8	76,1	75,9	76,5	75,0	74,3	73,6	74,0	77,8	74,0	73,2	73,6	76,9	78,8	79,9	79,9
7°	61,0	61,1	61,5	62,8	62,5	61,2	60,3	60,0	64,2	62,1	62,4	60,9	65,2	67,7	67,7	69,1
8°	74,7	74,8	75,8	78,1	75,1	72,9	71,9	73,6	77,4	71,5	69,3	70,1	74,1	75,0	75,2	74,5
9°	93,0	91,8	89,6	88,2	83,7	86,8	85,6	88,2	90,2	85,3	83,3	84,4	87,6	88,3	88,5	88,8
10°	75,0	70,0	71,6	73,4	71,5	68,9	67,4	68,3	71,5	69,9	70,3	72,0	74,5	75,1	77,1	75,9
11°	96,1	95,2	95,4	95,2	94,3	94,2	94,3	94,5	94,1	93,2	91,5	92,4	93,3	93,4	94,0	93,8
12°	94,9	95,7	95,3	93,6	93,3	95,7	97,3	97,3	96,4	97,1	95,6	95,2	96,7	97,2	96,9	97,1

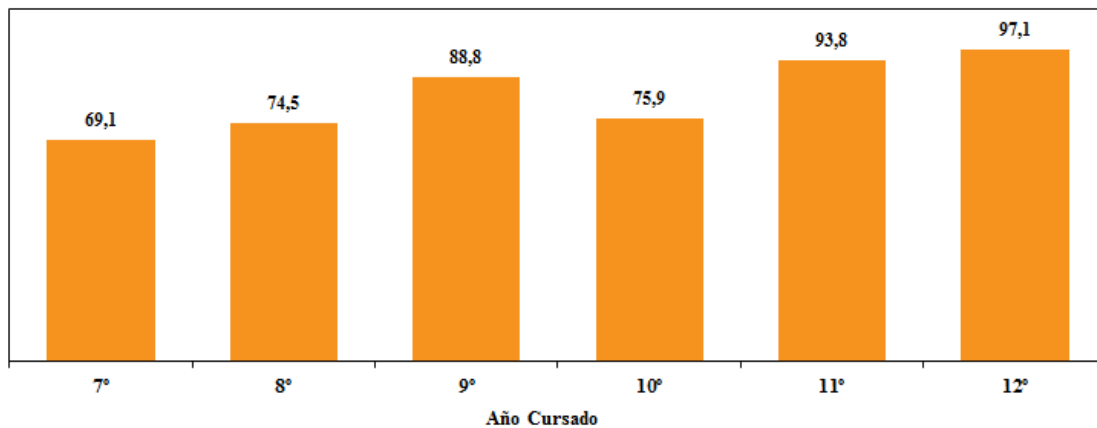
FUENTE: Departamento de Análisis Estadístico, MEP

**Tasa de Promoción Inter-anual, en Escuelas y Colegios Diurnos,
Periodo 2000-2015**



FUENTE: Departamento de Análisis Estadístico, MEP

**Tasas de Promoción Inter-anual en Colegios Diurnos,
Por Año Cursado, 2015**



FUENTE: Departamento de Análisis Estadístico, MEP

6. Tasa de Repetición (TR_i^t):

Indica el porcentaje que representan los alumnos que se encuentran repitiendo un año cursado o nivel i en el año $t+1$ con respecto a los que estaban matriculados en ese mismo año cursado o nivel i en el año t .

$$TR_i^t = \frac{R_i^{t+1}}{MI_i^t} * 100$$

donde: R_i^{t+1} = número de repitientes del año cursado o nivel i en el año $t+1$.

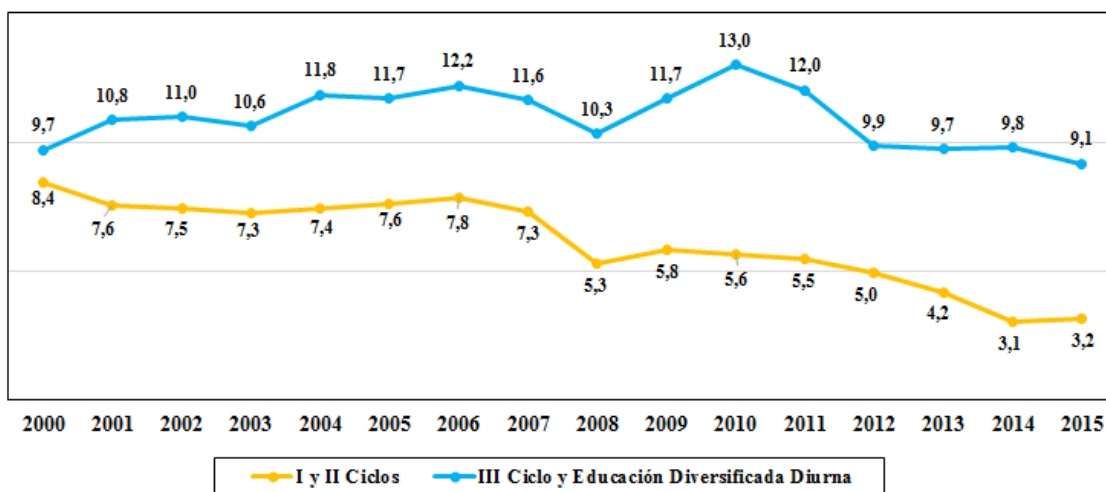
MI_i^t = número de alumnos matriculados en el año cursado o nivel i en el año t .

TASA DE REPETICION INTER-ANUAL EN I Y II CICLOS Y COLEGIOS DIURNOS, 2000-2015

Año Cursado	2000	2001	2002	2003	2004	2005	2006	2007	2008	2009	2010	2011	2012	2013	2014	2015
Escuelas Diurnas																
Total	8,4	7,6	7,5	7,3	7,4	7,6	7,8	7,3	5,3	5,8	5,6	5,5	5,0	4,2	3,1	3,2
1°	15,1	14,1	13,8	13,7	13,5	13,2	13,8	13,8	10,6	11,1	11,1	10,8	10,2	7,8	3,4	1,2
2°	8,9	7,9	7,9	7,9	7,7	8,3	8,1	7,5	5,6	7,0	6,3	5,7	5,2	4,5	4,2	6,5
3°	7,3	6,8	6,4	6,4	6,9	7,2	7,2	6,8	4,5	5,2	5,2	4,8	4,1	3,4	3,1	3,5
4°	9,2	8,1	8,0	7,9	8,6	8,8	9,3	8,4	6,3	6,5	6,3	6,3	5,7	4,6	4,0	4,0
5°	7,2	6,3	6,2	5,7	6,0	6,4	5,9	4,6	3,3	3,7	3,5	3,6	3,1	3,1	2,5	2,7
6°	0,7	0,6	0,8	0,5	0,6	0,7	0,8	1,2	0,9	1,0	1,0	1,3	1,1	1,4	1,0	1,0
III Ciclo y Educación Diversificada Diurna																
Total	9,7	10,8	11,0	10,6	11,8	11,7	12,2	11,6	10,3	11,7	13,0	12,0	9,9	9,7	9,8	9,1
7°	15,1	15,6	15,7	15,6	15,8	15,9	16,6	16,2	13,6	14,4	15,7	14,8	12,7	12,6	12,7	11,8
8°	12,2	12,2	12,0	11,1	12,6	13,2	14,1	13,7	12,4	14,7	15,7	14,4	11,9	12,1	12,9	11,9
9°	2,7	4,8	5,8	7,0	9,5	7,2	8,5	6,9	6,8	9,8	11,3	10,4	7,9	7,6	7,1	7,4
10°	9,2	12,5	12,1	10,9	12,6	13,3	12,8	12,6	11,7	11,3	13,3	11,7	9,4	9,5	9,6	9,3
11°	1,3	1,9	2,2	1,8	2,9	2,9	2,6	2,9	2,6	4,3	5,4	4,6	3,7	3,6	3,7	3,5
12°	0,7	0,5	1,0	1,0	2,2	2,5	1,6	1,6	1,7	2,8	3,7	4,8	2,9	2,1	2,6	1,6

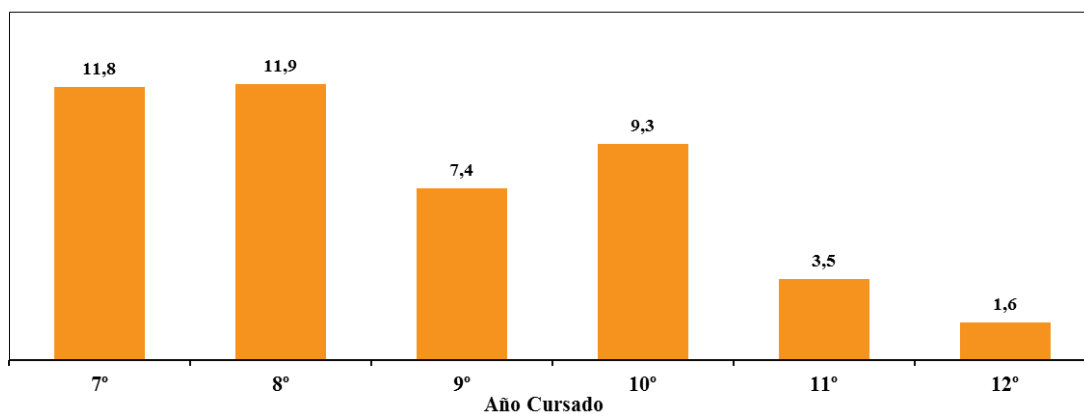
FUENTE: Departamento de Análisis Estadístico, MEP

**Tasa de Repetición Inter-anual, en Escuelas y Colegios Diurnos,
Periodo 2000-2015**



FUENTE: Departamento de Análisis Estadístico, MEP

**Tasas de Repetición Inter-anual en Colegios Diurnos,
Por Año Cursado, 2015**



FUENTE: Departamento de Análisis Estadístico, MEP

7. Tasa de Deserción Inter-anual (TD_i^t):

Se obtiene dividiendo los desertores del año t entre la matrícula del curso lectivo t , luego de determinar cuántos repiten el mismo año cursado en el año $t+1$, y cuántos son promovidos al año cursado siguiente en el año $t+1$. Se consideran desertores en este caso, a aquellos alumnos que abandonan el sistema educativo y no aparecen matriculados al año siguiente, ya sea en el año cursado inmediato superior (como promovidos) o en el mismo año cursado en que estaban matriculados (como repitientes).

$$TD_i^t = \frac{MI_i^t - (R_i^{t+1} + P_{i+1}^{t+1})}{MI_i^t} * 100 = \frac{D_i^t}{MI_i^t} * 100$$

donde: MI_i^t = matrícula inicial de alumnos en el año cursado o nivel i en el año t .

R_i^{t+1} = número de repitientes del año cursado o nivel i en el año $t+1$.

P_{i+1}^{t+1} = número de promovidos del año cursado o nivel $i+1$ en el curso lectivo $t+1$.

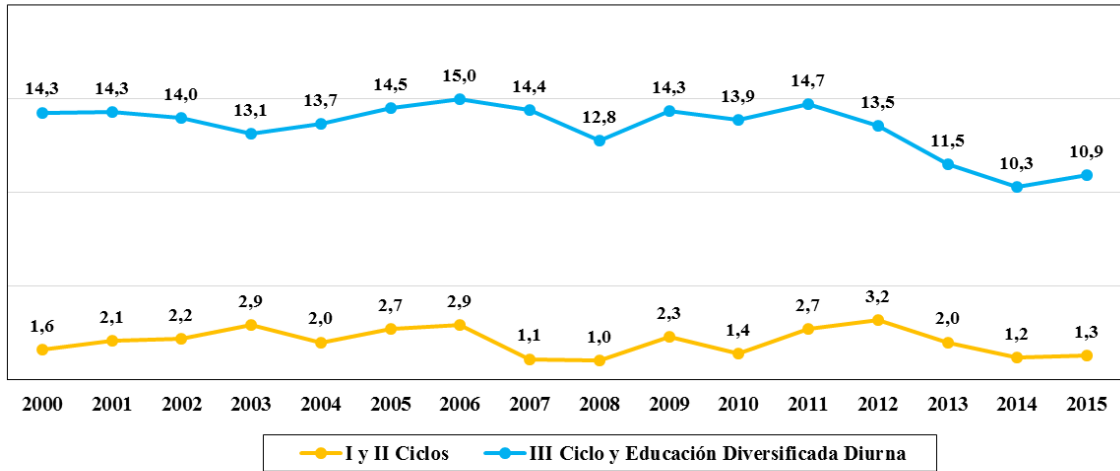
D_i^t = número de desertores del año cursado o nivel i en el curso lectivo t .

TASA DE EXCLUSIÓN INTER-ANUAL
EN I Y II CICLOS Y COLEGIOS DIURNOS, 2000-2015

Año Cursado	2000	2001	2002	2003	2004	2005	2006	2007	2008	2009	2010	2011	2012	2013	2014	2015
I y II Ciclos																
Total	1,6	2,1	2,2	2,9	2,0	2,7	2,9	1,1	1,0	2,3	1,4	2,7	3,2	2,0	1,2	1,3
1°	1,7	2,3	1,7	3,1	1,4	2,3	3,3	1,5	2,1	3,0	2,4	3,1	3,5	2,9	1,6	0,0
2°	0,9	1,5	0,8	1,7	1,0	0,9	2,4	0,0	0,1	1,9	1,3	2,0	1,9	1,3	0,9	1,7
3°	0,8	1,1	1,1	2,1	0,8	0,5	2,0	0,1	0,1	0,8	0,6	1,2	1,2	0,7	0,2	0,7
4°	2,3	2,6	2,2	3,4	2,3	2,2	3,8	1,8	1,4	2,7	2,4	2,3	3,1	3,1	2,4	1,6
5°	3,7	3,7	4,0	4,1	2,9	3,5	4,3	2,1	1,5	2,5	1,9	2,7	2,3	1,5	0,9	0,8
6°	3,2	3,2	3,5	3,4	2,8	2,9	3,2	2,3	2,4	2,5	2,5	2,0	1,8	1,1	0,9	1,0
III Ciclo y Educación Diversificada Diurna																
Total	14,3	14,3	14,0	13,1	13,7	14,5	15,0	14,4	12,8	14,3	13,9	14,7	13,5	11,5	10,3	10,9
7°	24,0	23,3	22,8	21,6	21,7	22,9	23,1	23,7	22,2	23,5	21,9	24,3	22,2	19,7	19,6	19,2
8°	13,1	13,0	12,1	10,8	12,2	13,8	14,0	12,7	10,2	13,8	15,0	15,5	14,0	12,9	11,9	13,6
9°	4,3	3,4	4,6	4,8	6,7	6,0	5,9	4,9	3,0	4,9	5,4	5,2	4,4	4,1	4,4	3,8
10°	15,7	17,5	16,4	15,7	15,9	17,8	19,8	19,2	16,8	18,8	16,5	16,3	16,1	15,4	13,3	14,8
11°	2,6	2,8	2,5	3,0	2,8	2,9	3,1	2,5	3,2	2,5	3,2	3,0	3,0	3,0	2,4	2,8
12°	4,3	3,8	3,7	5,3	4,6	1,8	1,1	1,1	1,9	0,1	0,7	0,0	0,3	0,7	0,4	1,2

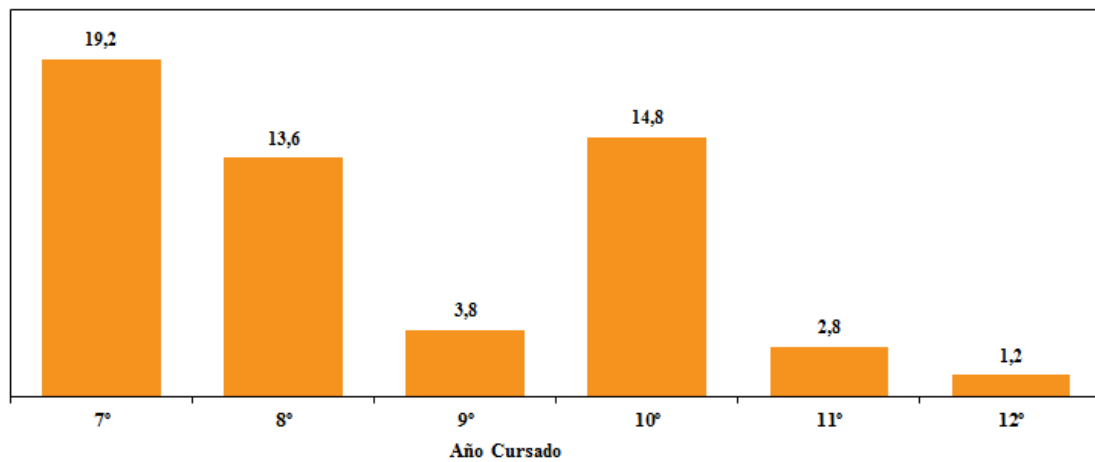
FUENTE: Departamento de Análisis Estadístico, MEP

**Tasa de Exclusión Inter-anual, en Escuelas y Colegios Diurnos,
Periodo 2000-2015**



FUENTE: Departamento de Análisis Estadístico, MEP

**Tasas de Exclusión Inter-anual en Colegios Diurnos,
Por Año Cursado, 2015**



FUENTE: Departamento de Análisis Estadístico, MEP

8. Estadía Media de los Desertores en el Sistema:

Se calcula tomando el número de años-alumno consumidos por quienes abandonaron los estudios, dividido entre el número de desertores.

9. Tiempo promedio para que un alumno se gradúe ((Años / Graduado)^t):

Se establece dividiendo el número total de años-alumnos utilizados por una cohorte entre el número de alumnos que llegan a concluir los estudios de ese nivel. Representa el número de años lectivos que se emplearon en el sistema educativo por cada alumno que logró graduarse.

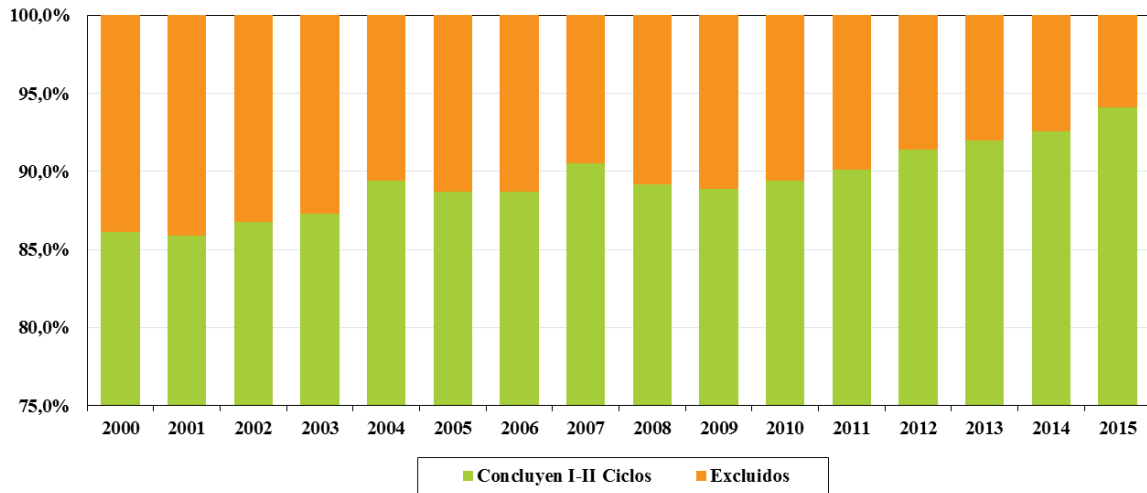
$$(Años / Graduado)^t = \frac{(N^{\circ} \text{ años} - \text{alumno empleados por la cohorte})^t}{(N^{\circ} \text{ graduados})^t}$$

EFICIENCIA INTERNA EN I Y II CICLOS MEDIDA A TRAVES DE COHORTES ESCOLARES RECONSTRUIDAS PERIODO 2000-2016

Año	Porcentaje de alumnos que concluyen I y II Ciclos		Porcentaje de alumnos excluidos	Tiempo promedio de graduación	Estadía de los excluidos
	En 6 años	En 6 años o más			
2000	54,50	86,10	13,90	7,16	4,27
2001	53,70	85,90	14,10	7,16	4,13
2002	54,40	86,80	13,20	7,11	4,17
2003	55,00	87,30	12,70	7,02	3,79
2004	57,90	89,40	10,60	6,93	4,10
2005	58,80	88,70	11,30	6,89	3,73
2006	60,70	88,70	11,30	6,87	3,72
2007	62,30	90,50	9,50	6,81	4,11
2008	63,10	89,20	10,80	6,78	3,58
2009	63,70	88,90	11,10	6,74	3,25
2010	66,10	89,40	10,60	6,68	3,16
2011	67,90	90,10	9,90	6,61	2,93
2012	70,20	91,40	8,60	6,53	2,83
2013	72,50	92,00	8,00	6,50	3,02
2014	74,70	92,60	7,40	6,48	3,27
2015	77,60	94,10	5,90	6,44	3,86

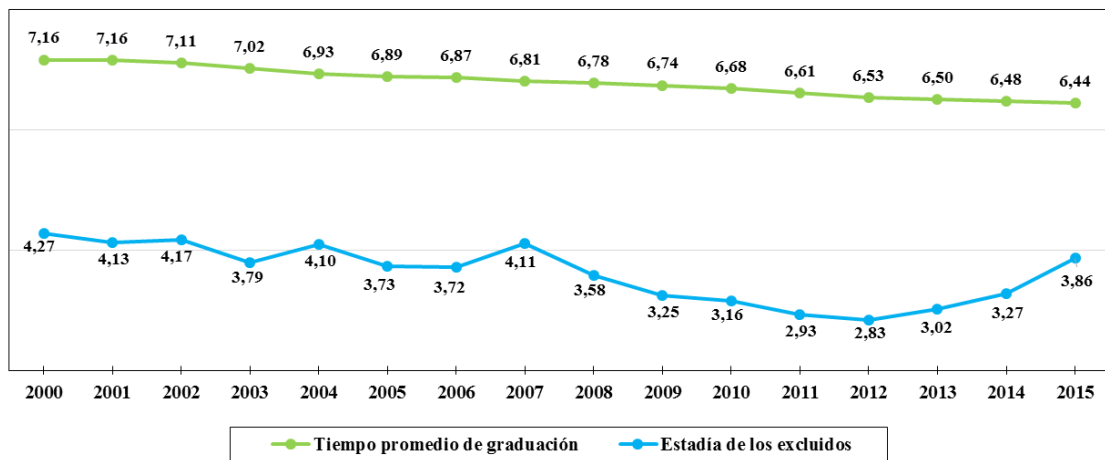
FUENTE: Departamento de Análisis Estadístico, MEP

Porcentajes de alumnos que concluyeron y los excluidos de I y II Ciclos, medidos a través de las cohortes escolares, 2000-2015



FUENTE: Departamento de Análisis Estadístico, MEP

Tiempo Promedio de Graduación y Estadía de los Excluidos en I-II Ciclos, medido a través de cohortes, 2000-2015



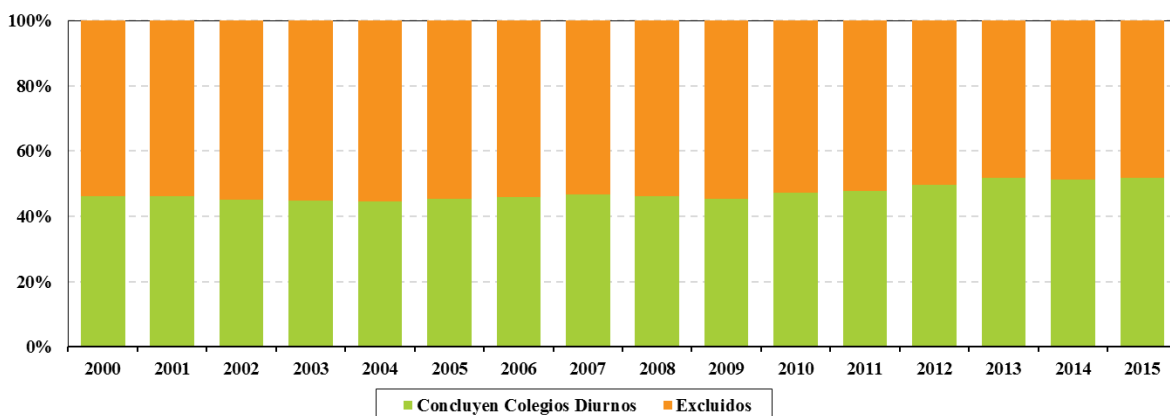
FUENTE: Departamento de Análisis Estadístico, MEP

**EFICIENCIA INTERNA EN III CICLO Y EDUCACION DIVERSIFICADA DIURNA
MEDIDA A TRAVES DE COHORTES ESCOLARES RECONSTRUIDAS
PERIODO 2000-2015**

Año	Porcentaje de alumnos que concluyen estudios en Colegios Diurnos sin repetir			Porcentaje de alumnos que concluyen en Colegios Diurnos con una o más repeticiones			Porcentaje de alumnos excluidos	Tiempo Promedio de Graduación	Estadía de los excluidos
	Total	11º	12º	Total	11º	12º			
2000	28,4	22,8	5,6	46,2	37,3	8,9	53,8	8,41	2,32
2001	27,7	22,2	5,5	46,1	37,1	9,0	53,9	8,54	2,40
2002	26,3	21,1	5,2	45,1	36,2	8,9	54,9	8,77	2,47
2003	26,2	20,9	5,3	44,9	35,8	9,1	55,1	8,84	2,50
2004	25,2	19,7	5,5	44,7	35,4	9,4	55,3	8,84	2,45
2005	26,0	20,6	5,3	45,4	36,1	9,3	54,6	8,66	2,38
2006	25,8	20,5	5,4	45,9	36,2	9,7	54,1	8,64	2,39
2007	26,0	20,3	5,6	46,6	36,4	10,2	53,4	8,55	2,38
2008	25,9	20,2	5,8	46,2	35,6	10,6	53,8	8,59	2,37
2009	25,5	19,3	6,2	45,5	34,1	11,4	54,5	8,59	2,28
2010	27,3	19,8	7,4	47,2	34,5	12,7	52,8	8,40	2,29
2011	29,1	21,1	8,0	47,7	34,8	12,9	52,3	8,22	2,21
2012	31,1	22,5	8,6	49,8	36,3	13,4	50,2	8,09	2,30
2013	32,5	23,5	9,0	51,9	37,9	14,0	48,1	7,98	2,40
2014	32,2	23,3	8,9	51,2	37,4	13,8	48,8	8,03	2,38
2015	32,8	23,8	9,1	51,7	37,7	14,0	48,3	7,98	2,39

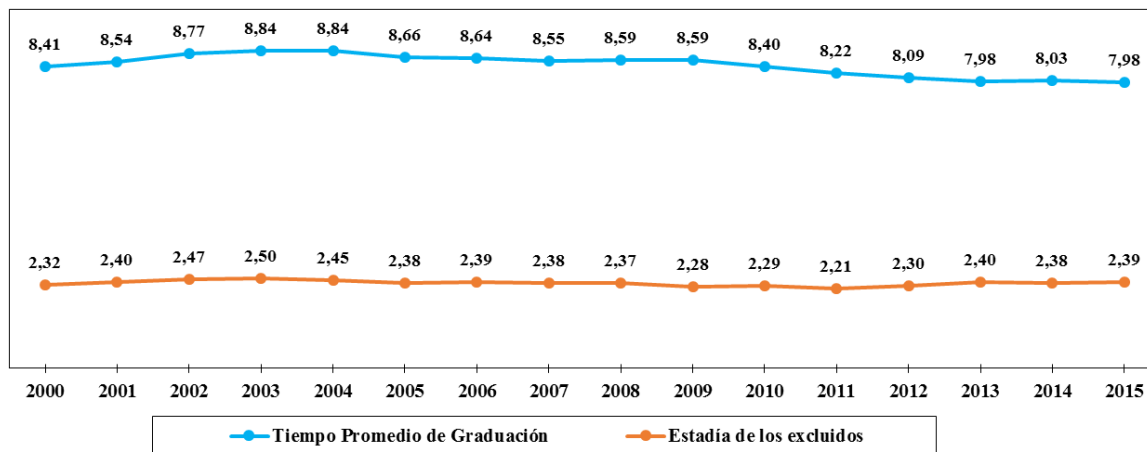
FUENTE: Departamento de Análisis Estadístico, MEP

Porcentajes que concluyeron y los excluidos de III Ciclo y Educación Diversificada Diurna, medidos a través de las cohortes escolares, 2000-2015



FUENTE: Departamento de Análisis Estadístico, MEP

Tiempo Promedio de Graduación y Estadía de los Excluidos en III Ciclo y Educación Diversificada Diurna, medido a través de cohortes, 2000-2015



FUENTE: Departamento de Análisis Estadístico, MEP

10. Coeficiente de Permanencia Aparente (CPA_i^t):

Es la relación entre la matrícula del último año (o cualquier otro año i) y la matrícula de 1° año de la cohorte de alumnos que ingresó hace $t-(i-1)$ años. Si desea aplicarse a III Ciclo y Educación Diversificada puede emplearse la matrícula de 7° año como referencia.

15

$$CPA_i^t = \frac{MI_i^t}{MI_{1^\circ}^{t-(i-1)}} * 100$$

donde:

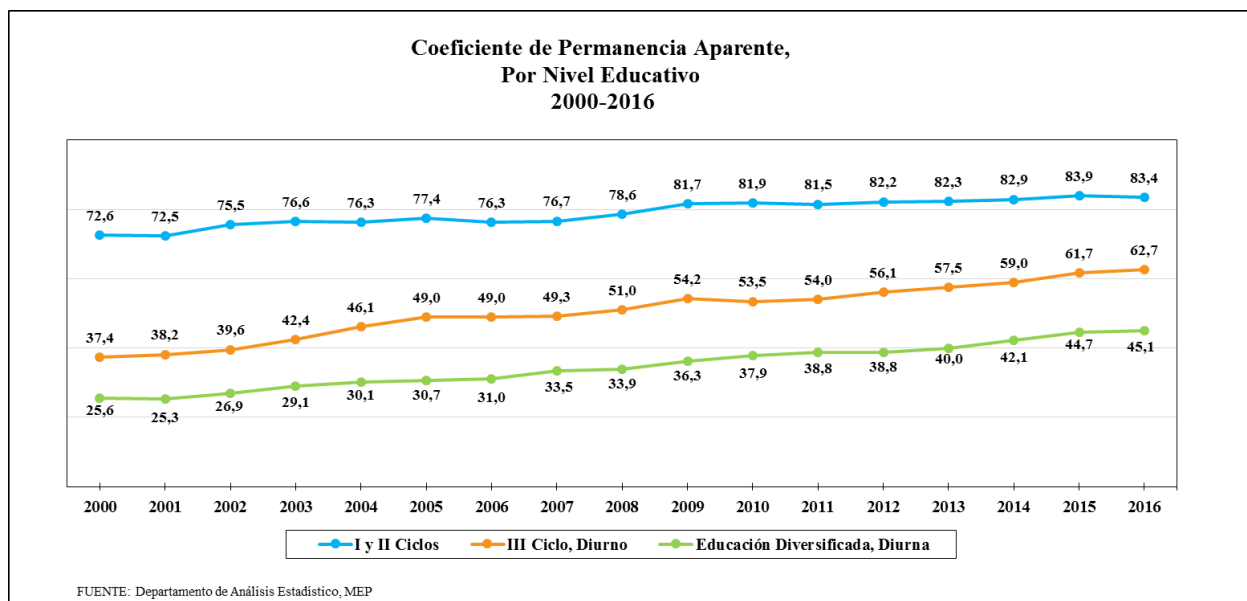
MI_i^t = matrícula inicial en i (último año) en el año t .

$MI_{1^\circ}^{t-(i-1)}$ = matrícula inicial en (1° ó 7° año), en el año $t-(i-1)$.

COEFICIENTE DE PERMANENCIA APARENTE POR NIVEL EDUCATIVO 2000-2016

Nivel	2000	2001	2002	2003	2004	2005	2006	2007	2008	2009	2010	2011	2012	2013	2014	2015	2016
I y II Ciclos	72,6	72,5	75,5	76,6	76,3	77,4	76,3	76,7	78,6	81,7	81,9	81,5	82,2	82,3	82,9	83,9	83,4
III Ciclo, Diurno	37,4	38,2	39,6	42,4	46,1	49,0	49,0	49,3	51,0	54,2	53,5	54,0	56,1	57,5	59,0	61,7	62,7
Educación Diversificada, Diurna	25,6	25,3	26,9	29,1	30,1	30,7	31,0	33,5	33,9	36,3	37,9	38,8	38,8	40,0	42,1	44,7	45,1

FUENTE: Departamento de Análisis Estadístico, MEP



20

11. Coeficiente de Desgranamiento (CPA_i^t):

Es 100 menos la relación entre la matrícula del último año (o cualquier otro año i) y la matrícula de 1° año de la cohorte de alumnos que ingresó hace $t-(i-1)$ años. Si desea aplicarse a III Ciclo y Educación Diversificada puede emplearse la matrícula de 7° año como referencia.

$$CPA_i^t = \frac{MI_i^t}{MI_{1^\circ}^{t-(i-1)}} * 100$$

donde:

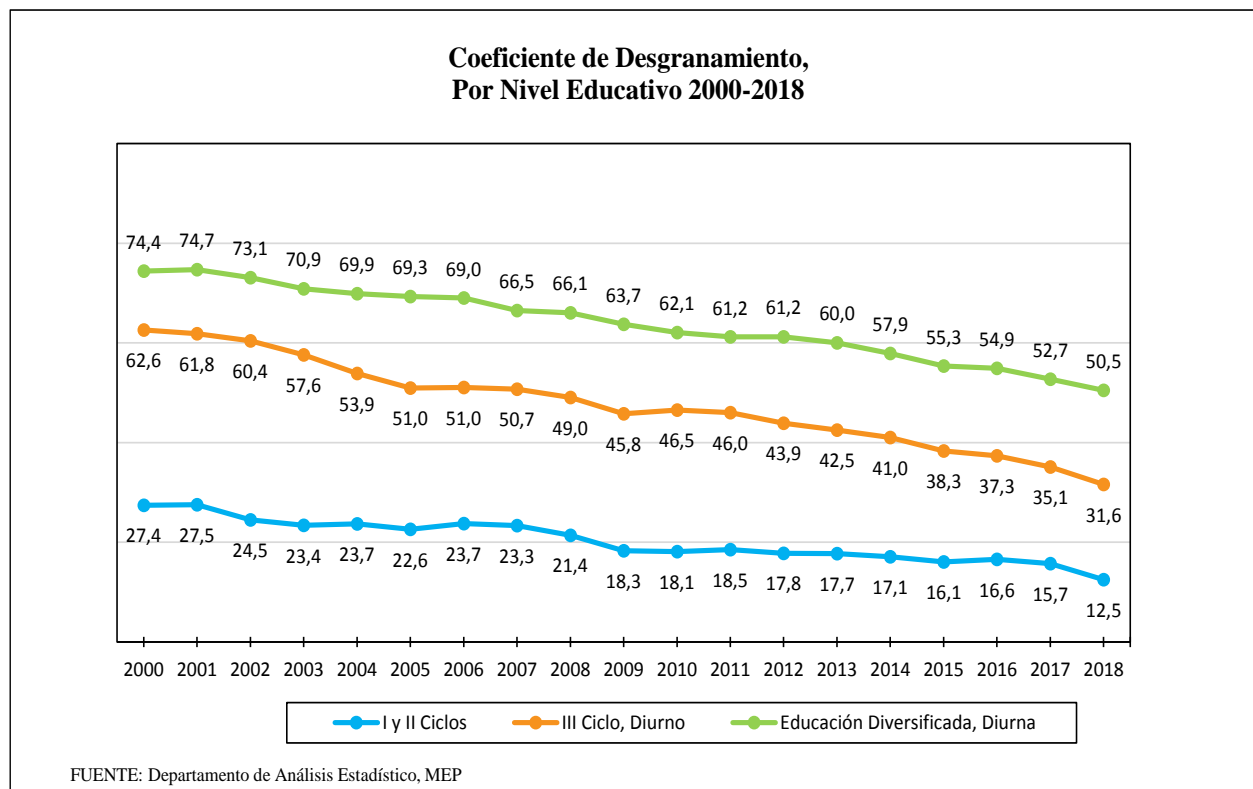
MI_i^t = matrícula inicial en i (último año) en el año t .

$MI_{1^\circ}^{t-(i-1)}$ = matrícula inicial en (1° ó 7° año), en el año $t-(i-1)$.

COEFICIENTE DE DESGRANAMIENTO POR NIVEL EDUCATIVO 2000-2018

Nivel	2000	2001	2002	2003	2004	2005	2006	2007	2008	2009	2010	2011	2012	2013	2014	2015	2016	2017	2018
I y II Ciclos	27,4	27,5	24,5	23,4	23,7	22,6	23,7	23,3	21,4	18,3	18,1	18,5	17,8	17,7	17,1	16,1	16,6	15,7	12,5
III Ciclo, Diurno	62,6	61,8	60,4	57,6	53,9	51,0	51,0	50,7	49,0	45,8	46,5	46,0	43,9	42,5	41,0	38,3	37,3	35,1	31,6
Educación Diversificada, Diurna	74,4	74,7	73,1	70,9	69,9	69,3	69,0	66,5	66,1	63,7	62,1	61,2	61,2	60,0	57,9	55,3	54,9	52,7	50,5

FUENTE: Departamento de Análisis Estadístico, MEP



12. Tasa Neta de Incorporación (CNI^t):

Es similar al Coeficiente de Incorporación, sólo que considera únicamente a los alumnos que cursan 1° año por primera vez en un año t , es decir, se excluyen los repitientes.

$$CNI^t = \frac{MI_{1^\circ}^t - R_{1^\circ}^t}{\frac{1}{2}(P_6^t + P_7^t)} * 100$$

donde: $MI_{1^\circ}^t$ = matrícula inicial en 1° en el año t .

$R_{1^\circ}^t$ = repitientes en 1° en el año t .

P_6^t = población de 6 años en el año t .

P_7^t = población de 7 años en el año t .

TASA DE INCORPORACIÓN A 1° DEL I CICLO, Y ASISTENCIA A TRANSICION PERIODO 2000-2016

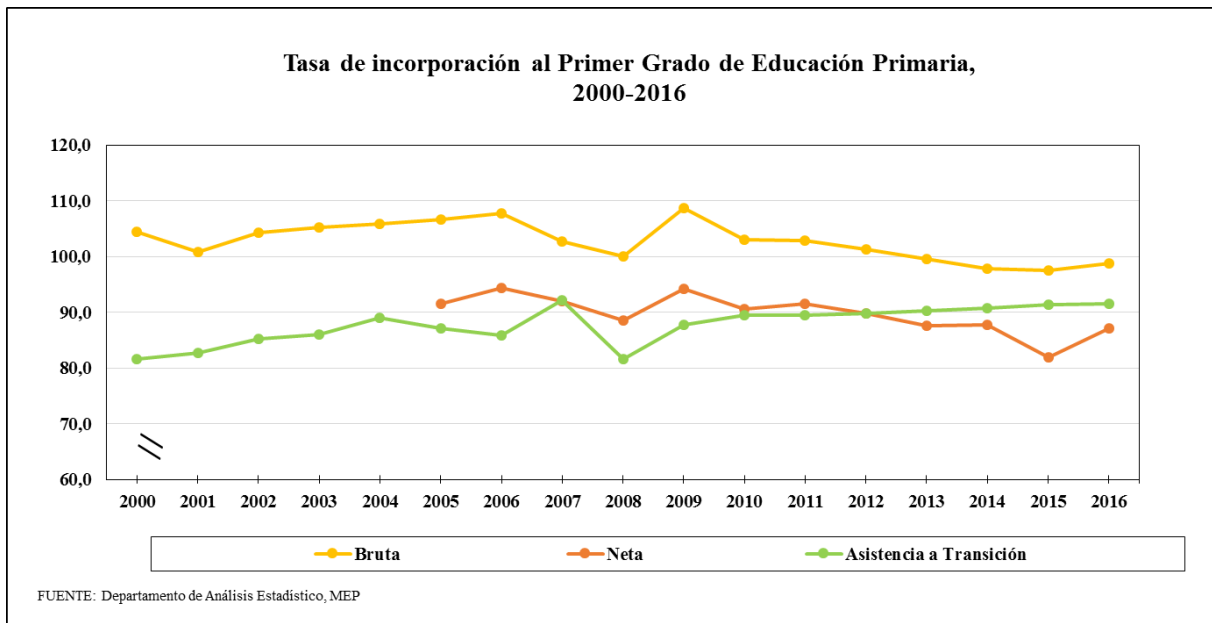
Año	Tasa de incorporación a 1° del I Ciclo		Asistencia a Transición
	Bruta	Neta	
2000	104,4		81,5
2001	100,8		82,7
2002	104,3		85,2
2003	105,2		86,0
2004	105,8		89,0
2005	106,6	91,5	87,2
2006	107,8	94,3	85,9
2007	102,7	92,1	92,2
2008	100,0	88,5	81,6
2009	108,7	94,2	87,8
2010	103,0	90,6	89,5
2011	102,9	91,6	89,4
2012	101,3	89,7	89,8
2013	99,5	87,6	90,3
2014	97,8	87,7	90,7
2015	97,4	81,9	91,4
2016	98,8	87,1	91,5

FUENTE: Departamento de Análisis Estadístico, MEP

Tasa Bruta: Es la relación de la matrícula inicial por primera vez (matrícula menos repitentes) en 1° del I ciclo, respecto a la población teórica a ingresar a ese nivel.

Tasa Neta: Es la relación de la matrícula inicial por primera vez (matrícula menos repitentes) en 1° del I ciclo, que tienen la edad oficial, respecto a la población teórica a ingresar a ese nivel

Asistencia a transición: Es la relación de la matrícula inicial por primera vez (matrícula menos repitentes) en 1° del I ciclo, respecto a la matrícula en transición en el año lectivo $t - 1$.



13. Grado de Escolaridad (GEs):

Indica el número promedio de años de estudio (cursos lectivos aprobados) de la población. Se obtiene multiplicando el número de años de estudios aprobados por la cantidad de personas que alcanzó un nivel i , sumando estos productos y dividiendo la suma entre el total de la población considerada. Los años de instrucción pueden agruparse por niveles, y obtener el número promedio de niveles aprobados por la población.

$$GEs = \frac{\sum_{i=1}^n f_i x_i}{\sum_{i=1}^n f_i} = \frac{\sum_{i=1}^n f_i x_i}{N}$$

donde: f_i = número de personas que aprobaron el nivel i (o un total de i años de estudios, si se realiza en forma agrupada).
 x_i = número de años de estudio o último nivel aprobado.
 N = población considerada.

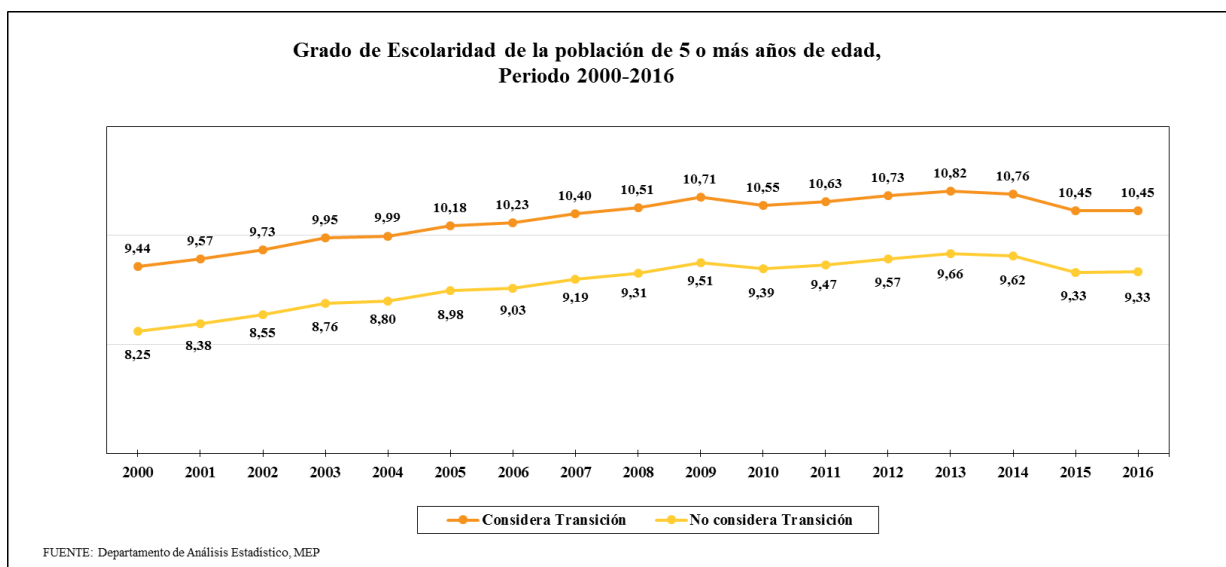
**GRADO DE ESCOLARIDAD DE LA POBLACION
DE 5 O MAS AÑOS DE EDAD
PERIODO 2000-2016**

Año	Considera Ciclo de Transición ^{1/}	No considera Ciclo de Transición ^{1/}
2000	9,44	8,25
2001	9,57	8,38
2002	9,73	8,55
2003	9,95	8,76
2004	9,99	8,80
2005	10,18	8,98
2006	10,23	9,03
2007	10,40	9,19
2008	10,51	9,31
2009	10,71	9,51
2010	10,55	9,39
2011	10,63	9,47
2012	10,73	9,57
2013	10,82	9,66
2014	10,76	9,62
2015	10,45	9,33
2016	10,45	9,33

1/ Ciclo Transición, un año antes de iniciar el 1º año del I Ciclo.

Fuentes:

1. Encuesta de Hogares de Propósitos Múltiples (EHPM) 2000-2009, INEC.
2. Encuesta Nacional de Hogares (ENAH) 2010-2016, INEC.
3. Estimaciones y Proyecciones de Población, INEC-CCP, 2013.



14. Tasa Bruta de Escolaridad (TBE_i^t):

Refleja la cobertura que alcanza el sistema educativo. Relaciona la matrícula escolar con la población que sirve de base para el año cursado o nivel i . Para definir la población de referencia se considera la edad oficial de ingreso y ésta se aumenta en la duración normal de los estudios del año cursado o nivel i . Presenta el inconveniente de que en su cálculo se consideran en el numerador y denominador poblaciones de grupos de edad diferentes, por lo que puede exceder el 100%.

$$TBE_i^t = \frac{MI_i^t}{P_{i,j}^t} * 100$$

donde: MI_i^t = matrícula inicial en el año cursado o nivel i en el año t .

$P_{i,j}^t$ = población que corresponde al grupo de edad j del año cursado o nivel i en el año t .

TASA BRUTA DE ESCOLARIDAD EN EL SISTEMA EDUCATIVO
DEPENDENCIA PÚBLICA, PRIVADA Y SUBVENCIONADA
PERIODO 2000-2018

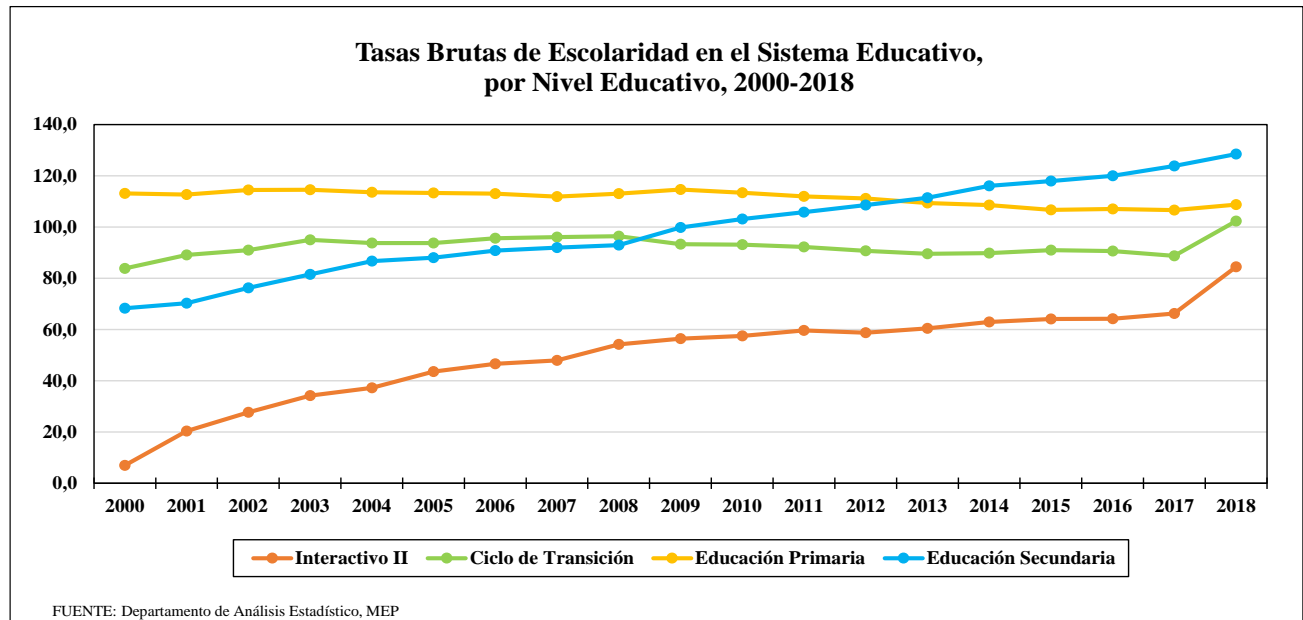
Nivel Educativo	2000	2001	2002	2003	2004	2005	2006	2007	2008	2009	2010	2011	2012	2013	2014	2015	2016	2017	2018
Interactivo II	7,0	20,4	27,7	34,2	37,3	43,5	46,6	48,0	54,2	56,5	57,5	59,6	58,7	60,5	63,0	64,1	64,2	66,2	84,5
Ciclo de Transición	83,8	89,1	91,0	95,0	93,7	93,7	95,7	96,1	96,5	93,3	93,1	92,2	90,7	89,5	89,9	91,0	90,6	88,7	102,3
Educación Primaria	113,1	112,7	114,4	114,6	113,6	113,3	113,1	111,8	113,0	114,6	113,4	111,9	111,1	109,4	108,5	106,7	107,0	106,6	108,7
Educación Secundaria	68,3	70,3	76,2	81,5	86,7	88,0	90,8	91,9	93,0	99,8	103,1	105,8	108,5	111,4	116,1	117,9	120,0	123,8	128,5
III Ciclo	81,8	85,0	91,6	96,5	103,6	105,5	106,8	106,6	107,4	114,7	118,5	123,1	124,2	124,1	125,8	127,7	128,9	131,5	132,4
Educación Diversificada	47,0	48,8	53,6	58,6	61,2	62,5	67,4	70,0	71,7	78,0	80,9	81,1	85,8	92,7	100,8	104,1	107,7	113,2	122,6

NOTA:

Las edades consideradas son las siguientes: Interactivo II -4 años-, Ciclo de Transición -5 años-, Primaria -de 6 a 11 años y Secundaria de 12 a 16 años.

FUENTES:

- 1- Departamento de Análisis Estadístico, MEP
- 2- Centro Centroamericano de Población.



15. Tasa Neta de Escolaridad (TNE_i^t):

Se obtiene en forma similar a la Tasa Bruta de Escolaridad, solo que en la matrícula se consideran solamente los estudiantes que cuentan con la edad teórica para el año cursado o nivel. De esta forma la tasa neta relaciona dos poblaciones que corresponden a la misma edad, y no debe exceder el 100%.

$$TNE_i^t = \frac{MI_{i,j}^t}{P_{i,j}^t} * 100$$

donde: $MI_{i,j}^t$ = matrícula inicial de alumnos en el año cursado o nivel i que cuentan con la edad oficial j , en el año t .

$P_{i,j}^t$ = población que corresponde al grupo de edad j del año cursado o nivel i en el año t .

TASA NETA DE ESCOLARIDAD EN EL SISTEMA EDUCATIVO
DEPENDENCIA PÚBLICA, PRIVADA Y SUBVENCIONADA
PERIODO 2000-2016

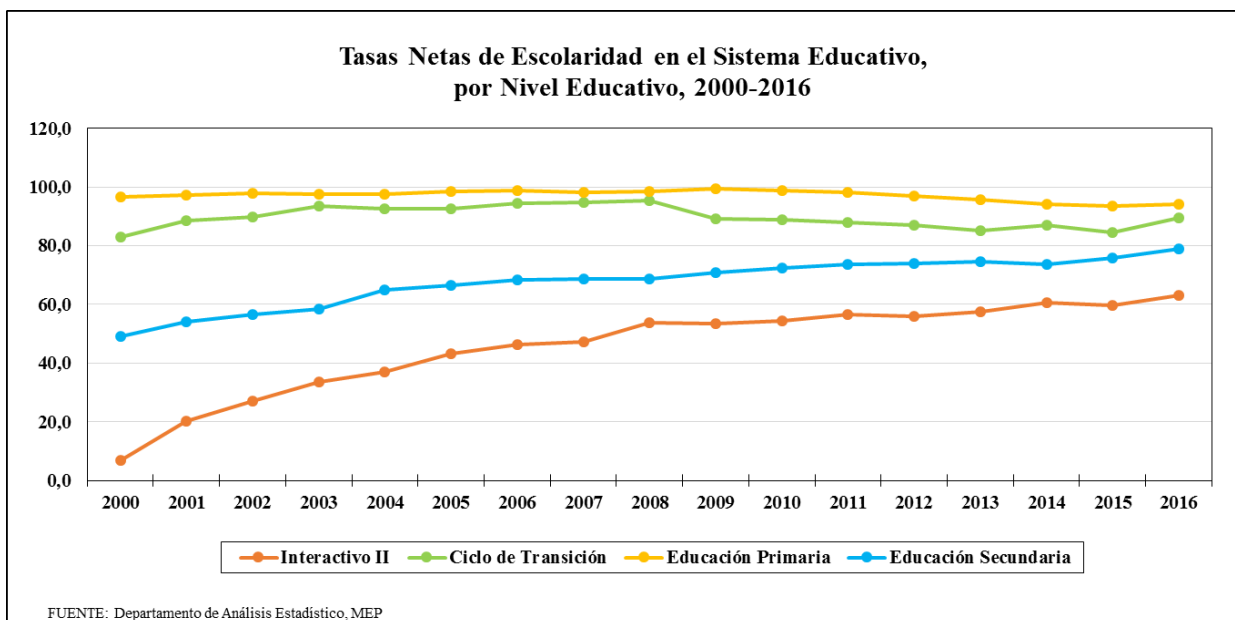
Nivel Educativo	2000	2001	2002	2003	2004	2005	2006	2007	2008	2009	2010	2011	2012	2013	2014	2015	2016
Interactivo II	6,7	20,3	27,1	33,7	37,0	43,1	46,3	47,2	53,6	53,5	54,5	56,6	55,9	57,5	60,7	59,7	63,2
Ciclo de Transición	83,0	88,6	89,7	93,6	92,7	92,6	94,4	94,9	95,4	89,1	88,8	88,0	86,9	85,1	86,9	84,6	89,5
Educación Primaria	96,5	97,2	97,8	97,5	97,7	98,3	98,9	98,1	98,4	99,5	98,7	98,2	97,1	95,8	94,2	93,6	94,0
Educación Secundaria	49,1	54,1	56,4	58,4	65,0	66,4	68,5	68,7	68,6	70,9	72,3	73,7	73,9	74,6	73,6	75,7	78,8
III Ciclo	53,9	55,7	57,7	61,5	64,8	67,1	68,5	67,1	67,4	68,8	70,6	72,5	72,2	72,1	71,3	71,8	76,0
Educación Diversificada	27,3	29,2	29,9	31,9	33,2	34,4	36,8	37,5	38,0	39,3	39,8	39,6	39,3	40,7	40,8	41,6	47,4

NOTA:

Las edades consideradas son las siguientes: Interactivo II -4 años-, Ciclo de Transición -5 años-, Primaria -de 6 a 11 años y Secundaria de 12 a 16 años.

FUENTES:

- 1- Departamento de Análisis Estadístico, MEP
- 2- Centro Centroamericano de Población.



16. Tasa de Cobertura por Edad (TEE_j^t):

Permite conocer la proporción de la población de una edad específica que se encuentra dentro del sistema regular de enseñanza, independientemente del nivel o año que cursa. Para una edad j en particular esta tasa corresponde a la suma de las tasas netas de escolaridad para los diferentes años cursados o niveles por alumno de esa edad j .

$$TEE_j^t = \frac{MI_j^t}{P_j^t} * 100$$

donde: MI_j^t = matrícula inicial de alumnos que cuentan con edad j en cualquier año cursado o nivel en el año t .

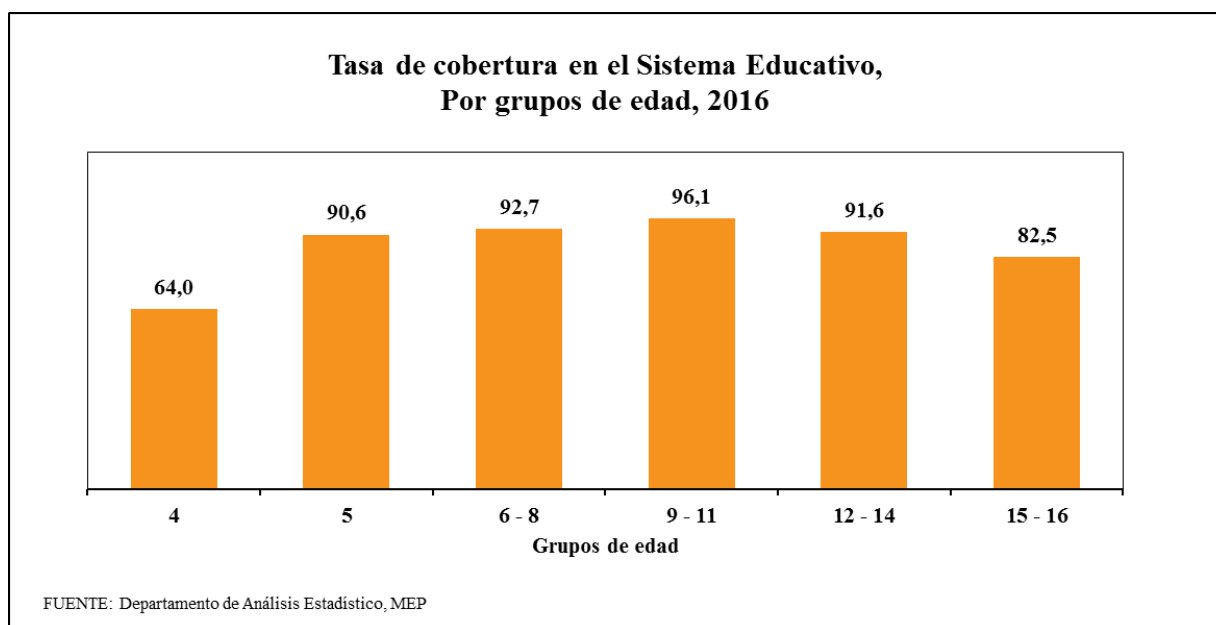
P_j^t = población que corresponde a la edad j de cualquier año cursado o nivel en el año t .

TASA DE COBERTURA POR GRUPOS DE EDAD EN EL SISTEMA EDUCATIVO DEPENDENCIA PÚBLICA, PRIVADA Y SUBVENCIONADA PERIODO 2002-2016

Grupos de edad	2002	2003	2004	2005	2006	2007	2008	2009	2010	2011	2012	2013	2014	2015	2016
TOTAL	81,0	81,9	82,7	83,8	84,6	83,8	85,4	87,0	86,8	87,0	86,3	85,8	85,6	86,1	86,5
4	27,7	35,3	36,5	42,6	45,9	45,9	52,8	55,0	56,0	58,1	61,8	59,4	62,1	61,3	64,0
5	89,0	93,3	92,1	92,3	94,5	82,6	95,8	92,7	92,5	91,7	90,6	89,0	89,3	88,7	90,6
6 - 8	98,3	98,5	99,4	100,0	100,0	100,0	99,6	100,0	99,7	100,0	97,6	97,1	94,7	93,6	92,7
9 - 11	100,0	100,0	99,0	99,3	99,2	99,0	100,0	100,0	100,0	99,5	99,4	97,7	95,0	96,1	96,1
12 - 14	81,5	84,8	85,6	87,8	88,5	87,6	88,0	89,5	90,3	91,2	89,3	88,5	88,7	88,2	91,6
15 - 16	62,3	66,0	68,5	68,1	69,5	71,9	72,1	75,9	76,2	76,6	78,0	79,6	81,9	82,3	82,5

NOTA: La matrícula se refiere al grupo de edad correspondiente, independiente del nivel educativo al que asista.

FUENTE: Departamento de Análisis Estadístico, MEP



17. Tasa de Sobre-edad (extra-edad) (TSE_i^t):

Es la proporción de alumnos matriculados en el año cursado i que se encuentran fuera del rango de edad establecido oficialmente para el curso lectivo t .

$$TSE_i^t = \frac{MI_{i,j>K}^t}{MI_i^t} * 100$$

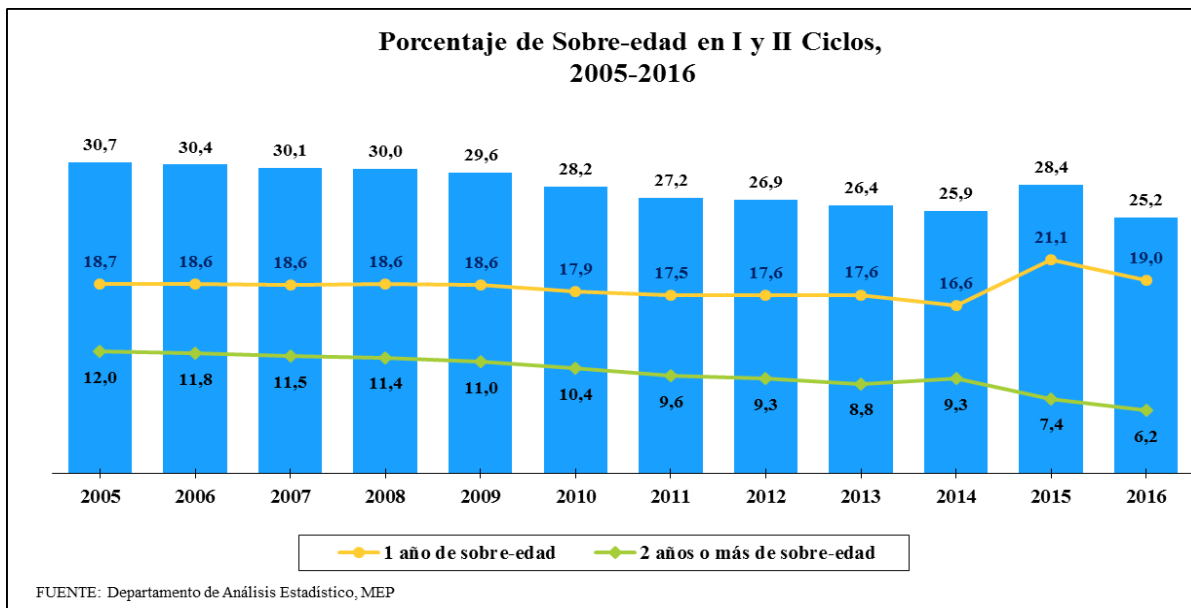
donde: $MI_{i,j>K}^t$ = matrícula inicial en el año cursado o nivel i , con edad j mayor a la edad oficial k en el curso lectivo t .

MI_i^t = matrícula inicial en el año cursado o nivel i en el curso lectivo t .

PORCENTAJE DE SOBREEDAD EN I Y II CICLOS, III CICLO Y EDUCACIÓN DIVERSIFICADA, DIURNA Y NOCTURNA PERIODO 2005-2016

Año	I y II Ciclos			III Ciclo y Educación		
	Total	1 año	2 años o mas	Total	1 año	2 años o mas
2005	30,7	18,7	12,0	48,8	22,7	26,1
2006	30,4	18,6	11,8	48,9	23,1	25,8
2007	30,1	18,6	11,5	49,2	22,4	26,7
2008	30,0	18,6	11,4	48,7	22,8	25,9
2009	29,6	18,6	11,0	50,1	23,3	26,8
2010	28,2	17,9	10,4	48,9	22,7	26,2
2011	27,2	17,5	9,6	49,6	22,5	27,1
2012	26,9	17,6	9,3	51,8	23,3	28,5
2013	26,4	17,6	8,8	51,8	23,4	28,4
2014	25,9	16,6	9,3	54,5	21,8	32,7
2015	28,4	21,1	7,4	59,9	29,1	30,8
2016	25,2	19,0	6,2	50,5	23,1	27,4

FUENTE: Departamento de Análisis Estadístico, MEP



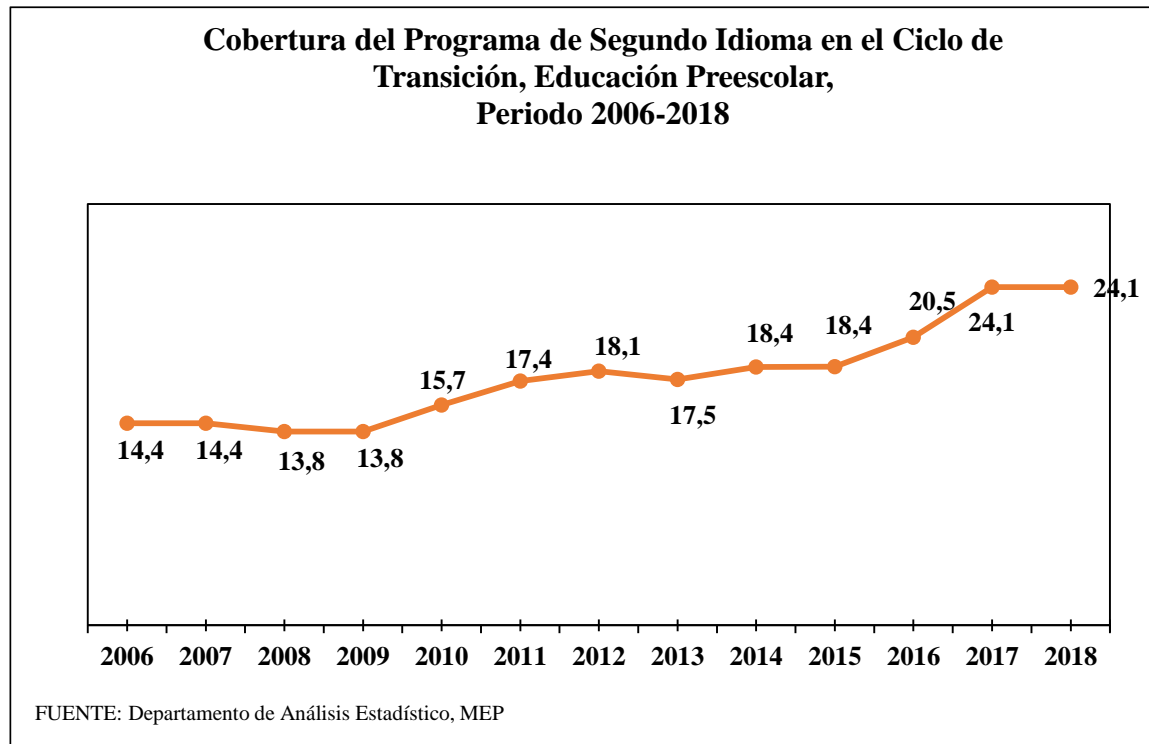
18. Tasa de Cobertura Segundo Idioma:

**COBERTURA DEL PROGRAMA SEGUNDO IDIOMA
EN PREESCOLAR Y II CICLOS
DEPENDENCIA PÚBLICA
PERIODO 2006-2018**

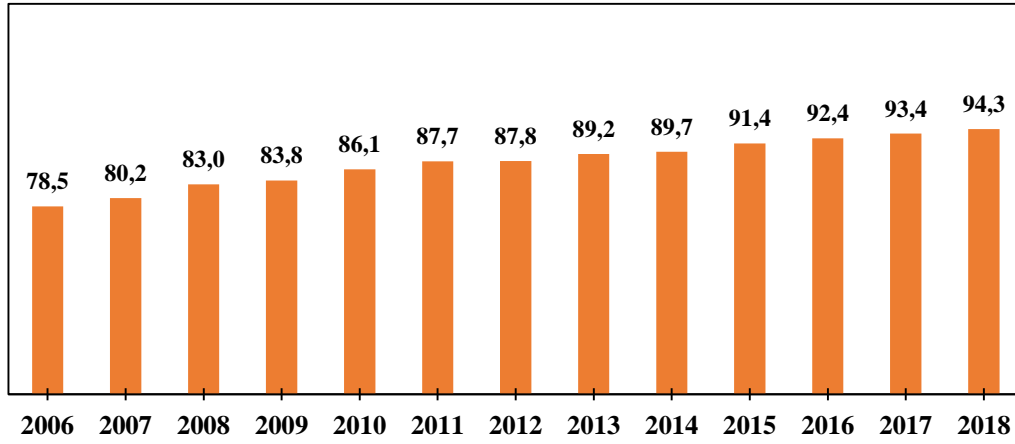
Nivel e idioma	2006	2007	2008	2009	2010	2011	2012	2013	2014	2015	2016	2017	2018
Interactivo II	1,7	1,3	1,7	0,7	0,5	2,5	1,4	1,0	1,6	2,4	1,0	2,6	1,9
Inglés	1,7	1,2	1,3	0,7	0,5	2,5	1,4	1,0	1,6	2,4	1,0	2,5	1,9
Francés	0,0	0,2	4,0	0,0	0,0	0,0	0,0	0,0	0,0	0,0	0,0	0,0	0,0
Transición	14,4	14,4	13,8	13,8	15,7	17,4	18,1	17,5	18,4	18,4	20,5	24,1	24,1
Inglés	13,9	14,1	13,5	13,6	15,5	17,3	17,9	17,4	18,3	18,3	20,4	23,8	23,9
Francés	0,5	0,3	0,3	0,2	0,2	0,1	0,2	0,1	0,1	0,1	0,1	0,3	0,2
Iy II Ciclos	78,5	80,2	83,0	83,8	86,1	87,7	87,8	89,2	89,7	91,4	92,4	93,4	94,3
Inglés (Presencial)	74,8	76,5	79,6	80,3	82,7	84,5	84,7	86,2	87,0	88,3	89,4	90,5	91,2
Inglés (Por radio)	0,8	1,0	0,7	0,6	0,5	0,2	0,3	0,2	0,2	0,2	0,1	0,2	0,3
Francés	2,7	2,5	2,5	2,7	2,7	2,8	2,6	2,5	2,3	2,6	2,6	2,5	2,6
Italiano	0,2	0,2	0,2	0,2	0,2	0,2	0,2	0,2	0,2	0,3	0,2	0,2	0,2

FUENTE: 2000 Oficina de Lenguas Extranjeras

2001- 2016 Departamento de Análisis Estadístico, MEP



**Cobertura del Programa de Segundo Idioma en I-II Ciclos,
Periodo 2006-2018**



FUENTE: Departamento de Análisis Estadístico, MEP