

Majioca ni ajá onhuti ni irba cuan tiato ni
iyu mi trane ata colonhafa mi tion naico
onhuti majioca rri erronhemrame nija 2021

Nara  majilíco
jutuifalle miyú

na ar ofa ú saica iri jutuifalle
juema naita quepé mara pórron



Dre nietä batä

¡Nara jutuifalle, miyu majiico na arr, ú saica iri jutuifalle!	03
Ip tocojecamrama juerri miri jutuifalleca atape mico corraarraca i pucte TUERRIFATO AJATO MI FURAJE ATA IRBA JUE	06
Mi tueca onhuti majioca rri errojonhemrame taca ni irba uchille mi ú.	08
Otama mi tion naico onhuti majioca rri errojonhemrame	10
Mi tioca juerri naico tuerriba iun un onhuti majioca rri errojonhemrame	12
Ota mi pura late, onhuti malaca rri tuje mrame taca juema miri lan juerri onhuti malaca iaja mip car	14
Onhuti mip té fuchulle ninhaba mip té qui	16
Majioca manha rri errojonheucamrama oinha juema mi irre	18
Onhuti majioca irba fali, onhutima ninhaba mip corr iocteca laboratorio.	20
Naico onhuti ni ip corrolle charnhemrama otaca orroqui lainhe taca epeme an onhutima mi tue	22
Onhuti majioca rri errojonhe mrame onhutima mi pite	24
Onhuti nenca o epeme ichacó i tafinhe tia rri errojonhemrame	26
I jaicamarama charinhe juerri tiato mi an	28
Tiato ip corromrama naico onhuti majioca rri errojonhemrame ni cua corraarraca	30

© Ministerio de Educación Pública, MEP
Fondo de las Naciones Unidas para la Infancia, UNICEF

Se permite la reproducción total o parcial de los materiales aquí publicados, siempre y cuando no sean alterados y se asignen los créditos correspondientes.

San José, Costa Rica. Primera Edición, 2021.

Ministra de Educación Pública
Guiselle Cruz Maduro

Representante de Unicef Costa Rica
Patricia Portela de Souza

Coordinación
Guadalupe María González Alvarado, MEP
Marianela Jiménez Cabrera, MEP
Xinia Miranda Cascante, UNICEF
Renato Joya, ALTERCOM

Mediación pedagógica
Marco Tulio Araya y Renato Joya, ALTERCOM

Ilustración
Oلمان Bolaños, ALTERCOM

Diseño gráfico
Marco Antonio Hidalgo Molina, ALTERCOM

Revisión técnica
Magaly Solano Solano, Control Interno y Gestión del Riesgo, MEP
Sileny Sánchez Durán, Apoyos Educativos para el Estudiantado con Discapacidad, MEP
Guadalupe María González Alvarado, Dirección de Prensa y Relaciones Públicas, MEP
Marianela Jiménez Cabrera, Dirección de Prensa y Relaciones Públicas, MEP
Kabidia Ramírez Jiménez, Asesora del Despacho de la Ministra, MEP
Flor Murillo Rodríguez, Planificación Estratégica y Evaluación de Acciones, Ministerio de Salud
Kryssia Ortega Huevo, Consultora de UNICEF
Yanori Rojas Morales, Consultora de UNICEF

Revisión en Lenguas Indígenas
María Alexandra Ulate, Directora de Desarrollo Curricular.
Victor Pineda Rodríguez, Coordinador del Departamento de Educación Intercultural (DEI).

Asesores Nacionales de Educación Indígena, DEI.
Jahiro Cruz Silva – Maleku

Equipo de traductores de UNICEF
Ali García – Coordinador general
David Elizondo Marín – Maleku



¡Nara jutuifalle, miyu maijlico na arr, ú saica iri jutuifalle!

Miri jutuifalleca po baru ninhaba nencamarama

COVID-19: Nini corraarraca iocteca coronavirus naitaquepe micó i pucte otama nenca eneque icó corraarraca i pun, ni corraarraca juema i cua mico taiquilica i ton, juema jacatene afaraca, epeme colonhafa mi pura irba cú. Mi jama i pucte otama nenca i jain juerri i jaruneca lica i pite. Otaca orroquimaramaco ni i mine taiqui lica jueri otaca i jainmarama o i core ni punhe corraarraca juema ninhaba mico i tion corraarraca otama irba atá taca ninhaba mi filhi-fiji ninhaba mi coquical irba at (OPS/OMS,2020).



NENCA MARAMA O I IFAFAREPUN CHARINHE OIP CORROLLEUCAMARAMA:

- Paiaicamarama irba urajepun ni pirriquet juactene otini lhijirri (jijirri) pirriquet majioca rri errojonheucamarama 2021 jueto rri fuinhe tiato manhamarama majioca rri errojonheucamarama: nocosaru mafualleca juema mi tue naico onhuti majioca manha rri errojonhe taca ninhaba úco mi uca.
- Po mi fujille tiato mi qui ata mi uraquimarama aja majioca rri erronhemarama mi úco, Ministerio to mijato i cuqui té mac.

Naicoto irva fali i jaicamarama tiato colonhafa mi tion naico onhuti majioca rri errojonhemarama:
<https://www.meo.go.cr./yomecuidoyotecuido>

Atape corraarraca maco i pucte ú cali mara elonhepun juerri epeme né matue onhuti majioca rri errojonhemrame purani rri elonmrame. Juema mi có i pucte, tani pa ma urajeca tiamato mara jutuifalle, jue macore pun tiamato marajutuifalle atape corraarraca nacó i tion.

Sójeto naico ma tión ata majioca rri errojonhemrame, chachafato maun purani apujato maun juerri jue maurajeca tiato colonhafa mara jutuifalle atape corraarraca maco i pucte, purani otama neca i putupcarraje iquima, otato nara jutuifalle, miyu majilico na arr, ú saica iri jutuifalle, jueto tuerrifa narri tocojecamrama iyu na trane juerri na jutuifalleca tiama epe iyumrama nara porron, juerri na coqui eloca iyu nauca juema colonhafa naun ata epe corraarraca naco i pucte.

Nini ma putupcarrajeca ata nencamrama o onhuti majioca rri errojonhemrame i un mrama juerri o i juanhuti orroquimrama i pun:

- Nito irba jue tia mirri quimrame tiamato mi cuquicha irba jon, miri acto, otato mi pite micoto coquicali elocato irba pun ata epe corraarraca mija i pucte iocteca COVID-19 ninhaba enequemrama corraarraca.
- Jueto irba urajepun otato tecjari miri jutuifalle mi úco ata epe corraarraca micó i pucte, onhuti majioca rri errojonhemrame, ú saica naitaquepe epemeto i fusari corraarraca purani toicutene nija marajutuifalleun, nenca oaja majioca rri errojonhemrame, fafacanhe, majioca juisufa, nenca o ip corrolle onhuti majioca rri errojonhemrame .
- Naicoto ir tora onhuti rri jionmrame nimrama nenca charinhe o i fafarepuca i jaica.
- Nito irba errojon nencamrama o ip corrolle naico onhuti majioca rri errojonhemrama, tiato ip corrómrama, ata epe corraarraca i fusari juerri nencamrama ico i tion.
- Colonhafato miri jinhé jueto nirba pun onhutito mi cuquicha irba jon juerri orroquimrama oyuma mip jon ninhaba orroqui irba jon.
- Ni mramato irba pun ú i calico juerri ojajla onhutito mip jion 1,8 mip fulaca.
- Nito micoré pun alcohol juerri gel 60° ninhaba 70° , jabón carru ifa ninhabato ni iyu mip jon desinfectante.
- Miri jinhe, chifa orroquimramato irba jon.
- Ni ajato mi furaje tia orroqui irbajueje, tia orroquimrama ata colonhafa malecumarama iun ninhaba tia ni marama o epeme colonhafa i ojatón juerri i puru colonhafa iyu iun.

Jueto maun ata marri errojonhe errojonhe juerri ata maralafarin apuja mara porron naico onhuti majioca rri errojonhemrame, Tatarin nija maucá corraarraca COVID-19 nini apuja toicutene ma chajato i mine otato epe marajutuifalle.

Onhuti majioca rri errojonhemrame onhutima cuarifa mi tion juerri onhuima i chatifa irtia i core maralafarin ú putu tocufo, naicoto miun 8 toji arraca mafuallecaco. Otama epe colonhafa ú putu icore mrama maralafarin ipun mirriqui nocobaru 5 toji arraca, mafualleca juerri 5 toji arraca toji tueca.

Jueto ipsalacamrama tiato mi tion juerri inato miyu ipcorromrama ninhaba ni iyu itrane irijorecamrama tiamato rri quijimrama.







Ninhato colonhafa mi tion tia ip putupcarrajecamarama:
Arapchamarama o iajamarama majioca rri errojonhemrame: Ituetec Juactene oajamrama majioca rri erronhemrame o pa esa i caste marama: Otin juerri 6
Pauncafa, pucurilicacon oaja majioca rri errojonhemrame: Carrájura juerri Carrájura lacachi
Majioca rri errojonhemrame iocteca Técnica: Carrajura lacachi juerri carrajura paunca

Naico onhuti majioca rri errojonhemarama o lacacharu majioca juisufa i pun nai baru to rri porronmrama o pa iocteca rri talle punmrama, jueto i quimrama colonhafato iunmrama i fulacamrama 1,8.

NENCA MARAMA O I IFAFAREPUN CHARINHE OIP CORROLLEUCAMARAMA:

- Mi furajeto otato epe nencamarama oaja majioca rri erronhemarama i core puca cuquisuca ninhaba majioca onhuti ip jion majifijica chifa, epemeto ni i cua mi qui jepeto na uraqui rra ujitue, jueto colonhafa i tion naico 2021.
- I aja mramato mi jain otato mi uraqui epemeto i tûe onhuti majioca rri errojonhemarama tiamá icó corraarraca ti jue juerri ni iocteca COVID-19 ni iyu miri porronhe puca mi fafacanhe.
- Miri jutuifalle tiato mi tue otato mi u putu ico mi pite nem tueca aj onhuti majioca rri errojonhemrame-mi tueca jueri mi lurica colonhafa, nija mi tueca mapor: mapor mrama, eneque mapor, mi fanhe fanhe tueca, bicicleta, eneque marama.
- Mipjoquiqui, naico onhuti majioca rri errojonhemrame, juactene mafualleca febrero 2021, naita quepe mi uraquimrama i tion majioca tini tia ip salacamrama juerri toji arraca ata aja majioca rri erronhemrame
- Ijato mi furaje ni mrama arapcha mrama o 6 jlijirri rri culle jepeto i tion otato epe i coquicali eloca i yu iun naico onhuti majioca rri errojonhemrame, jueto tuerrifa i coquicali eloca iyu iun.

Ip tocojecamrama juerri miri jutuifal I TUERRIFATO AJATO MI I

<p>1. TUERRIFA coqui eloca iyuto miun, umaru ni oma irba joc jon ata ami mico irba pun.</p>	
<p>2. TUERRIFA cartauni to miun otato nencamrama iyu miri joquiripion i fulacamrama 1,8. Jepeto mi fijlicuru irba at, tain, juerri mi coquical mi cuquichayu laca parrarin.</p>	
<p>3. Epemeto ota nenca irba qui majue capillamiun irba puriri, i joqui irba chuchuca juerri mi cuquicha irba taca. Ota mi qui majuecapillamiun niyu mi cusurrun, cuquicha irba puriri, joquichia ninhaba enequé mi arara mramayu.</p>	
<p>4. TUERRIFATO ni iyu mi trane tia mirri errojonhe otato mi colo tac ninhaba mi jarunec.</p>	
<p>5. Mi cuquicha irba jon ti iyu juerri jabón mi fafarato 30 segundos ata mi cuquichá o irba jonheuca, otato nirba launhe mi tionhepuca naico onhuti mip te fuchulle; juactene miri lanca aja; taca ota mi taiqui iri paca, colo tac ninhaba mi jaruneca.</p>	
<p>6. Mi cuquichá irba jon, joquisuca ninhaba orroquimrama o irba at niyu orroqui lica ma joca aja tia ni alcohol.</p>	

I leca atape mico corraarraca i pucte

I FURAJE ATA IRBA JUE



7. Mi octeca to irba pun o mi core orroqui juerri jepeto taica aja irtá orroquimrama tia coqui eloca, colocoma, jafara, orroquimrama o iyu mi irre irre.



8. Otama corraba miun tia coja, colotaqueca, taiqui iri elonhepuca, norra cali frulleca, eme colonhafa mi pura irba cu mi tafin mi ú putuco TUERRIFA juerri mi jaicto nimrama aja o i fafarepun naico onhuti majioca rri errojonhemrame.

9. Otama mi unhe naico onhuti majioca rri errojonhemrame taca taiqui lica mico iunhe juerri corraba mip taiqui, mi jaicto nimrama aja majioca juisufamrama TUERRIFA.



10. Otaca ni mrama irrícan oaja majioca rri errojonhemrame iquita na jain ni mrama iyu o majioca juisufamrama, TUERRIFATO ni iyu ir jue jafara, mip jion ni iyu colocoma juerri mico iyu mi fujitueca, correo electrónico tanijuema ninhaba oja i qui mrame tiato nanha mi jain naimrama o fujille naico onhuti majioca rri errojonhemrame.

11. Ota mi qui naquita nap té jurime naico onhuti majioca rri errojonhemrame, ni iyu mi trane TUERRIFA tia mirriquimrame tiamato mi tion ata colonhafa miun.

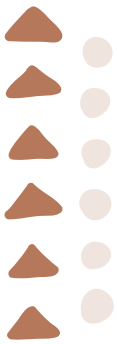


12. Otama miquita ne natue onhuti majioca rri errojonhemrame, TUERRIFATO ni iyu mi trane tia mirri errojonhemrame tiato i calico miun colonhafa.

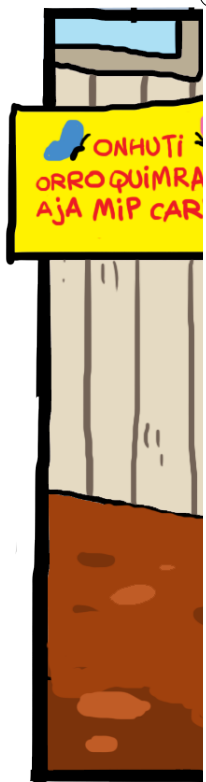


01

Mi tueca onhuti majioca rri errojonhemrame taca ni irba uchille mi ú



- Iyuto mi trane tiato mirriqui nenca o ni iyu tuete mapor, omayu yaja mi an naico onhuti majioca rri errojonhemrame.
- Mi furajeto, otato nija mi tuetu maporro tuerrifato micó ni irba pun coqui eloca. Epemeto eneque enequeco laca lufá ico mi te lia, jepeto enequemramayu oroqui irba tia.
- **Otaca mi fanheartue yuja**, cartauni to miun i fulacamarama 1,8 juerri colonhafato mico ni irba pun coqui eloca.
- **Otato nenca irba qui majuecapillamiun**, cartaunito miun nenca iyu o ip fulacamrama 1,8 juerrito ni iyu irba jue mi cusurrun, cuquicha irba puriri juema mi joquichía ninhaba.
- Otama mi qui naquita orroqui iaja nap car ota mi fanheun, jueto mi cuqui té mac tia iquimrame naico i calico onhutima orroquimrama aja mip car ninhaba tia ip tocojecamrama.



Tia mirri errojonhemrame tiato tatarin to mi afara ni cua corraarraca naico chi ni i pun i jaicamrama onhuti ni pujille maporro oma ijam tac ata nem tue onhuti majioca rri errojonhemrame. Ip tocojecamrama ata colonhafa mi tue majioca rri errojonhecarama tini naico to i fali: <https://www.mep.go.cr/coronavirus>



02

Otama mi tion naico onhuti majioca rri errojonhemrame



- Coquicali eloca iyuto miun ota 6 jlijirri arapcha ti culle naico onhuti majioca rri errojonhemrame.
- Ni iyu mi joqui irba eloca eneque inhanhe tia coquicali eloca juema mi qui eme naquita naco ni rra pun tani juema ninhaba mi qui nainhato.
- Yaja mi acá tia mi rri quimrame toji arraca ata iyu mrama miri porron.
- Miri cunuca juerri majioca irba falica tia corraarraca aja mi rri errojonhemrame tiato miri jutuifalle naico rri puca mrama ip jiocamrama irba cuan colonhafa onhuti majioca rri errojonhemrame juema ni mrama ip taca o i fujille naico ninhaba.

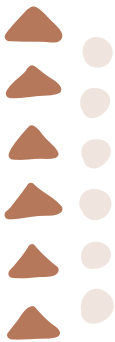




- **Cartaunito miun o i fulacamrama 1,8 nenca marama iyu, jepeto jiti jiti miun naico lacaja onhuti ip jiomrame, i calico juerri ojajla onhuti majioca rri errojonhemrame, atape mi chá utucte.**
- **Mi cuquicha irba jocá tia mirri errojonhemrame. Ota nenca acaba iojaton iqui naquita na cuquicha rra jon tia ip tocojecamrama nija corraarraca juema lacachi i fafacanze i jarito ian ata colonhafa i cuquichá rri jon, o nencao i yu tuete naico onhuti majioca rri errojonhemrame, naita juactene i tioca.**
- **Cuquichá majocá, joquisuca, juerri orroquimrama o iyu miun tuerrifa.**
- **Orroquimrama onhutima mi tac ninhaba mi faca aj iocteca ascensores juerri capilla octra iri porroca, ni mrama aja baru o acaba i ojaton juerri atacacha, juema i jari ian mrama.**

03

Mi tioca juerri naico tuerriba iun un onhuti majioca rri errojonhemarame



Nirba jueca nencayu i tucja mi tuetec juerri ni iyu mi trane tia mi rri errojonhemrame atape nape mi an, nimrama ip tocojeca majioca juisufa atape itioca mrama ico mi cha utucte.

- Mipcoquito irtaiqui tianirri punhepunmrame ip jiocamarama **1,8** i fulacamarama lacaja juerri úja atape nenca mi puru iyu irba at.
- Ni iyuto mi trane tia mirri errojonhemrame tuerrifa juerri otato eme irbouraje tiato mi an, ni mramato i joqui irquí majioca juisufamrama inato orroqui irba jue.
- Jepeto nenca i joqui irba chuch, ir puriri juerri mi cuquichá irtaca. **Otato nenca irba qui majuecapillamiun ni iyuto irba jue mi cusurrun, cuquichá irba puririca, joquichá juema ninhaba eneque iyu mi arara.**
- Mi coquicali irba eloca otaca mi **colotac** ninhabamijarunectiamirrierrojonhemrame.





- Mip coquito irtaiqui ni iyu miucá **coqui eloca.**
- Jepeto mi **fijlicuru irba at, tain juerri coquical** mi cuquichayu laca parrari.
- Mip coquito irtaiqui **onhuti mirri quimrame mi lato** ata mirri errojonhemrame majioca ajá naicoto miun.
- Nito iaja mi fafarepun tuerrifa ata irba jon juerri orroquimrama irba jin tia **onhuti mi lalle ninhaba onhuti majioca irba pun juerri orroquimrama** o iyu mip jiocjon otato iyu mip corr.
- Otama naico miun onhuti majioca rri errojonhemrame **corraba mip taiqui, esa taiqui lica, fictifa** ni marama aja mi usirre majioca juisufa.
- Otaca ni lainhe mrame majioca rri errojonhemrame, **iyu mrama to ijari mi an ata miri jinhetafin juerri mip jon.**

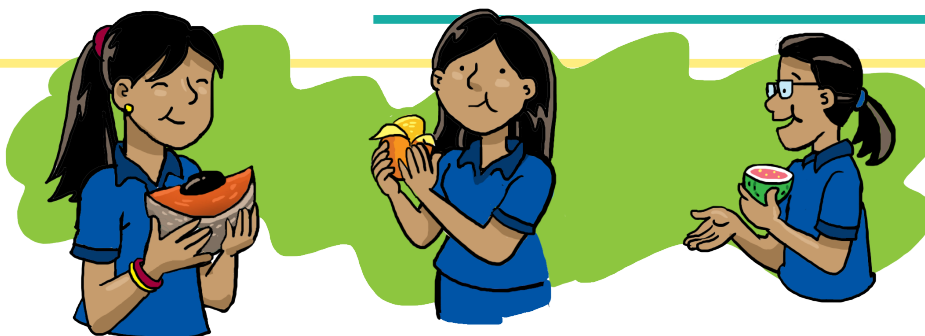
Juactene mi tioca onhuti majioca rri errojonhemarame, ota ni lainhe mi pura latec, mi cuquichá to irba jon 30 segundos niyu ti ninhaba jabón juerri micoto nirba pun desinfectante mi joquisucaco juerri orroquimarama o iyu miun.

Nenca marama o acaba i ojaton i jarito ian marama ata ni rri jon marama o iyu fanhe, laca lufa juerri enequemarama.

04

Ota mi pura late, onhuti malaca rri tuje mrame taca juema miri lan juerri onhuti malaca iaja mip car

- Mip coquito irtaiqui o ni rri pucámrama toji arraca, pinca nencamrama to iun onhuti iqui mrame juerri o i jaicamrama otato mi pite ata mi pura late.
- Cartaunito miun nenca mrama iyu i fulacamrama 1,8. Otomachica nenca mi puru iyu irba at.
- Ni to irba fali juerri mip coquito irtaiqui tia mi rri quimrame onhutito jepeto mi un tia onhuti juema miri porron ninhaba enequemrama tani ninhaba onhuti juema colonhafa miun.
- Jepeto nencamrama aja malaca ninhaba mip chaca irba tia.
- Jepeto nencamrama aja ni irtia jafara, juerri orroquimrama iocteca electrónicos ninhaba o iyu mi irre irre.





- Epemeto mi irre otama juema nenca irba at tia mi irreca miri furilleca.
- Epemeto mi irre otama juema nenca irba at tia fútbol, baloncesto, enequemrama.
- **Jepeto lacaja mi lia.**
- Otama miqita orroqui aja nap car mip cacaj ninhaba mip chaca **naico onhuti malacamrama juemma aja mip car**, cartauinito miun nencamrama iyu o i fulacamrama 1,8, atape mi chá utucte juerri mip coquito irtaiqui tia mirri quimrame.
- Mi tueca **onhutima mirilan** nencamrama itucja, i fulacamrama 1,8, mip coquito irtaiqui tia mi rriquimrame o ni mrama o i fujille naico ata mi cuquichá irba jocjon 30 segundos, i fulacamrama 1,8, orroqui lufá juerri orroqui i sirru irba cu.
- Juactene mi tioca majioca tini, ata ni lainhe mi pura late, mi cuquichá irba jon 30 segundos tico juerri jabón ninhaba to ni irba jon joquisuca, juema ninhaba orroqui o iyu mi fanhe naiyu desinfectante.
- Otato mi tion naico onhuti majioca rri errojonhemrame, ota ni lainhe mi pura latec, nenca i tucjato mi un mip coquito irtaiqui ni rri pucamrama i fulacamrama 1,8 nimrama iyu oaja majioca rri errojonhemrame ninhabato mi fafara otato majioca juisifa mirri qui mi tion atape mi cha utucte onhutito mi tion.

05

Onhuti mip té fuchulle ninhaba mip té qui



- Puito nito irba fali naico onhutima mi te fuchú juerri mip té qui oto irba cochén tia **ip jionhe pucamrama tiato naico miri jutuífalle ni cua corraarra cua atape micó i pucte.**
- Tuerrifato **coqui elocato** mico irba pun
- Mip coquito irtaiqui tia **ip jionhepucamrama lacaja i fulacamrama 1,8.**
- Mi tiocto onhuti mi té fuchu juerri mip té qui atacacha, epemeto enequemrama iyu mi tion juerri iyu mrama miri porron otato naicomium **tuerrifato ni iyu mi trane i fulacamrama 1,8,** tani juema nenca ti mi afara purani mi jarito ian.
- Jepeto ni irba cu **jafara mi jaica aj.**
- Mip coquito irtaiqui o rri **pucamrama tiato nija miun nai calico onhuti mi fuchulle.**
- Otomachica ni irba at **orroquimrama eloca, chá eloca, espejo manillas.**
- Naicoto ni iyu mip jue **chicháquencia** onhuti cratu iyu ip juemrame, irba quijito niyu mi joqui chía atape irba at.
- Juactene mi piteca, ni iyuto mi trane tia mi rri **errojonhemrame atape mija corra arraca i pucte oyu mi cuquichato irba jon.**

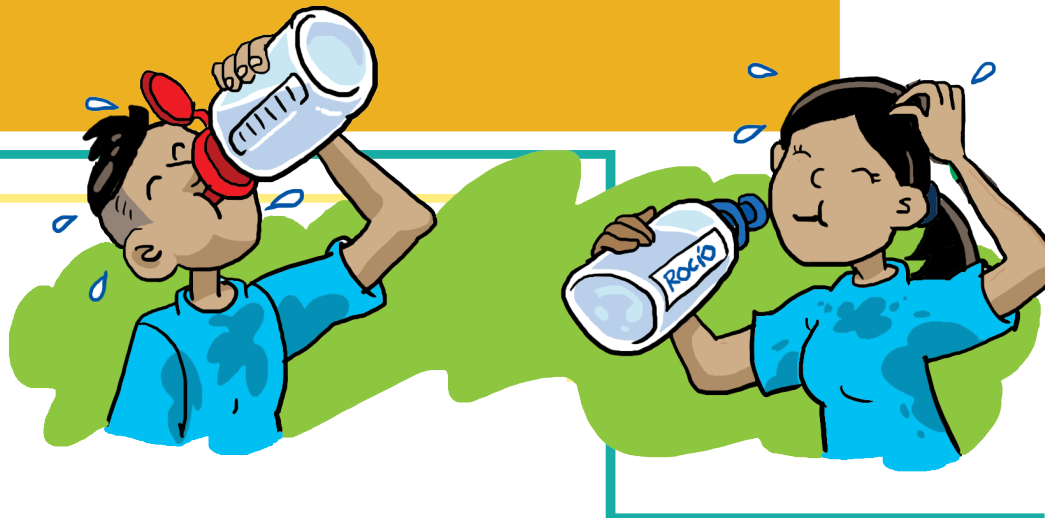




06

Majioca manha rri errojonheucamrama oinha juema mi irre

- **Cuquisuca to micó irpun niaja mi irreca otato mi úcalico mi pite mi tueca aj.**
- **Jepeto naico mi tion onhuti mip té fuchulle juerri ninhaba onhutima miri jibijinhe ota mi irre.**
- **I irrecamrama ninhaba orroquimrama oto rri juemrame atacacha lacacharu nenca tani jepeto apuja nencamramall.**
- **Ótamairi porrocamramarrijuemrame, naimramaba tuerrifato ico iunmrame. Epemeto eneque enequeco itionmrame. Iri porroca atacachafa to ip cor.**
- **Otama tí rri chémrame, naico to iunmrama onhuti rri quimrame juerri nencamrama o i putuco iun cartaunito mi fafara i fulacamrama 1,8. Epemeto taica apuja iyu mip chía, nenca baru nito iyu tué machaca lufa iorroten tani jueto mi octeca ico irpun atape mi quicone rri cumrame.**
- **Ijarimrato mian ata colonhafa orroqui pun, miri jinheca juerri orroqui irba jon o i yu irre irre mrame.**



Nito irba jue tia mirriquimarama tiato miri jutuifalle ni cua corra arraca Covid-19, otama naico miun onhuti mi irre irre chifa onhuti laca tocufa.



Chifa ni mrama o aja majioca rri errojonhemrame juerri majioca juisufa i quimramato mico ni irba pun coqui eloca otama jame mi tion naico mi irreca aj, tani otato mi irre jepto micoto irba pun.

07

Onhuti majioca irba fali, onhutima ninhaba mip corr iocteca laboratorio

- Epemeto i cuamrama mi tion otama corraba mip taiquica niyu taiquilica.
- Otato mi tion naico onhuti majioca irba fali, juactene mi **cuquichá irba jon** niyu jabón juerri ti, irba jocjonhe mi tarica 20 segundos i cuá tani juema ni iyu miri jon alcohol ico gel 60° ninhaba70°
- Mip coquito irtaiqui tia mirri quimrame **cartaunito miun** niyu nenca oaja majioca rri erojonhemrame i fulacamrama 1,8.
- Nini colonhafa miaca manha **cuarifa majioca rri taca marama** ata iyumtue mi úco tani quepeto ami irtia atape naico mi tionhepun onhuti majioca fujico.
- O manha majioca cuarifa iptacamrama ota irtéuch naico to rri **elonmarama mafualleca** atape corraarraca ico mrama i pucte.





- Otaca majioca rri cu mrame ota iaja irtá naicoto ri pun mrame **onhuti rri elonmrame atape corraarraca iajamrama i pucte.**
- Otato nilainhe rri elonhepucamrama, jueto rri pí mrame onhuti chifa enequemrama majioca i pun.
- Onhuti ip corro mrame iocteca **laboratorios** (química, computación, biología juerri enequemrama) juerri **talleres**, ni irba jue:
- Tuerrifato miri jin, orroquimramato irba jocjon naico onhuti irba atá tuerrifa (tia ni: barandijas, teclados, ratones nicore ordenador onhuti orroqui irba ar, enequemrama).
- Ni mrama icore lalalle pinca nija ip cor iri jinhecamrama juerri ip jocjonca mrama tiamá tecjari ampenhe ip corrocámara, naico to cratu iyu ip juemarame iocteca contenedores bolsaco.

08

Naico onhuti ni ip corrolle charinhemrama otaca orroqui lainhe taca epeme an onhutima mi tue

Epetomi téjurime. Fafacanhemratojueto ijain ni mrama iyu majioca juisufa juerri enequemrama charinhe niyu: jafara, mip jioca niyu jafara juerri mi colo irba ujic, correo electrónico, conferecias, enequemrama.

- Otama miqita orroqui rrajue naicoto mip joquiquí ata irbauraje mape to irba jue virtual ninhaba jafaraco juerri merrecaba to ir jue iyumarama irte jurimac.
- **Jepeto nencamrama irba qui mi tion o corraarraca iyu iunhé tia taiqui lica juerri corraba ip taiquic.**
- Tuerrifato coqui eloca mico irba pun.
- Mi tueto tia mirri quimrame **otato toji arrá naico oip salacamrama** otomachica epeme mi tue.
- **Mi cuquicha to irba jon niyu jabon juerri ti juerri/ juema alcohol ico gel, onhuti mirri qui mrame naicoto chifa nencamrama i cuquicha rri jon.**





- Cartaunito miun nenca iyu i **fulacamrama 1,8** naico onhutima nenca i tucja mi ucá ninhaba onhuti mi fafara.
- Juema mip joquiquí majue capilla miun **orroquiyu tani jepeto mi cuquicha irtia** ata epe mi puru rri ata mrama.
- Nencamrama to irba qui jepeto mi tion otato ni iyu ton mrama orroquimrama o epemeto iyu ip corromrama tia nimrama **arapcha aja i irrec, majioca, malaca juerri enequemrama.**
- Otomachica mi **fijlicuru irba at, tain juerri coquical mi cuquichayu laca parraric.** Otaca mi colo tac ninhaba mi jarunec, miri jutuifalle tia mi rri errojonhemrame nija corraarraca.
- Nencato i joqui **irqui majue capillamiun niyu eneque eneque atape** mi puru rri ata mrama, tiana nenca irba ataca mi joquichayu.
- Sija sija to puito majioca irba fali onhuti **ip jionmarama tiato mi an manha rri taca mrama nencamrama o i fafarepun.**
- Otato mi **usirra sija sija to mi jain, jepeto mi quin.**
- Mi pitequitoin onhuti mirri qui marama.

09

Onhuti majioca rri errojonhe mrame onhutima mi pite



- Ijari miacá ata mip jon juerri orroquimrama irba jin onhuti manha majioca rri errojonhe.
- Mip coquito irtaiqui tia ni rri punhepucamrama ota toji arra ata mi pite naicoco onhuti majioca rri errojonhemrame atape mi chá utucte.
- Ni iyuto colonhafa mi un manha iptacamrama ata colonhafa majioca irba jue mi ú calico tani jepeto nenca mrama aja irba tia.
- Mip coquito irtaiqui o i fulacamrama 1,8, coqui eloca mico irba puca tuerrifa ninhaba mi cuquichá irba joca mi tarica 30 segundos.
- Otomachica nenca ir qui natolle i joquico irba chuchúca, ir puriric ninhaba mi cuquicha irtaca.





10

Onhuti nenca o epeme ichacó i tafinhe tia rri errojonhemrame

- Nito rri punmarama orroqui ata mi cuqui irba jon naico onhuti majioca rri errojonhemrame: ti, cuquichá joca aja, electricidad, mi laca aja ata mip quí, cuquichá ma jocá aja tani **lacaja jue punhe onhuti to ijam telele ata ujurun ti i pite** naico aja mrama onhuti tecjari nencamrama i pirrique.
- **Jueto irba qui mi tion nenca o ni fafacanze arapcha oaja majioca rri errojonheunmrame naico onhuti majioca rri errojonhemrame apuja**, naita juactene yaja iaca jueri i tioca.
- Colanhafato tia mi rri errojonhemrame irba jue mi cuquicha irba joca aja.
- Mip jion chifa lacaja, ni iyu ata ir taiqui otato irba telele, iri uchica tia cora chá jlajarra, ojájla ninhaba i putuco naico onhuti majioca rri errojonhemrame ni mrama aja o epeme i chachó ni tafinhe rri errojonheucamrama, ni aja ota toji arrá mi toca ajá ninhaba mi pitec.





- Mip jioca lacaja **colnhato irba jion juerri ata colonha ma torac**, ni mrama aja o yaja i anhé i fafacanhe mrama iyu juerri enequemrama nenca o nija i toqiton mapor.
- I jaica to **colnhafato nenca ti cochenhe** tia i errojonhemrame nija corraarraca, tiato iyu mi trane, eneque ijaica mrama juerri afiches, niyu joqui pirriquec, pictograma, Braile o juema ir taiqui mi cuquicuru iyu, irba ataca, enequemrama digitales tia videos niyu subtítulos, i jaica rri pirriquec otaca i jaiquituetemrame i cuquichayu (LESCO), correos, i jaicamrama colnhafa ni mrama aja chifa nenca mrama o iyu jainhe jainhe mrame.
- **Colnhafato ni irba jue onhutito iun mrama** ninhaba otato i pite mrame ni aja i pura latecamrama ni mrama oaja majioca rri errojonhemrame, ata colonha cartauini iun mrame o i fulacamrama 1,8 nencayu.
- Mip jion ni putuco onhuti majioca rri errojonhemrame juerri ojajla, ni i jaicamrama o corraarraca COVID-19. I jaicamrama iyuto i trane tia ni jaica charinhe, juerri irba uji naico medios físicos juerri digitales, rri juecamrama ata colnhafa yaja i anhe nencamrama oaja majioica rri errojonhemrame aja i jaica marama.
- Ajato mi fafare ata ni baru nenca o epeme colnhafa i ojaton taca juema epe colnhafa i fanhe ata ni baru i pirrique onhuti **oetra forroqui rri jueca mrama ata colnhafa i tac juerri i tion atacacha**, tani juema nenca i jari an.



I jaicamarama charinhe juerri tiato mi an

Ni mrama coronavirus (Cov) rri ocamrama fafacanhe purani nicani corraarraca icore pun taca juema nocosaru corraarraca tia taiqui lica tani ninhaba juema mi co ni pucte eneque o i cuama miri toculle. Ni iojatoca eneque corraarraca coronavirus epeme ni mrama iyu rri taiquimrame nenca iyu.

COVID-19: nini corrarraca i pucteca ni cua coronavirus janhaluri rri cochenhemrame; micoma i pucte otaca nenca iyu mi joqui ri pion tani jue ico ni punhe corraarraca. Juema ni corraarraca i fusari nenca nenca cua otaca i jaruneca i pite nocosaru, i jaicamrama i con lica i piteca, colo taqueca, juema otaca chi ni mine naico onhuti orroqui irba arré, lacaja taca ami mi fillicuru, tain ninhaba mi coquicali irba at (OPS/OMS, 2020).

Miri jin: Ni irba jueca ata ni i tarin corraarraca i arara mrama jueri lacá parrarin. Irba jueca ata irba sirru tani epeme irba iyu ir cúe.



Irba jocá: Nini irbajoraca o corra arraca i arara mrama niyu químicos icó irba puc.

Onhuti iri porron mrame: Onhuti tecjari nencamrama iri porron. Naico suirraque ni irba ar pantallas digitales ata ip corromrame ni rri jueca aja ú saica, maralafarin ip toraca mrama ni mrama aja oaja majioca rri errojonhemrame, majioca juisufa técnico juerri charinhe o naico ip corromrame.

Baterías Sanitarias: Nini onhuti ni rri arrepunmrame o mi laca lufá onhuti mip quí, cuquichá joca aja, miri aca aj jueri onhutima mi fuchu i lufa, nito rri querra mrama tia charinhe nencamrama ti qui nito irba pun.

Emergencia: Ni cua orroquimrama nape ip jueca tia ti chapitec, ma tiuca, orroqui i chacten, taca i cua chi mija orroqui i tarin. Naita ota mi qui inato na an, ojaténba orroquimrama irba jueca atape nenca i tat juerri mi coré orroquimrama atape i tarin, atape mi có i furille juerri nenca i jari mi acá.

Jutuifalleca: Miri jutuifalleca atape nape micore orroquimrama pite.

Ip coqui cuca mrama: Fictifa mi jari iaca mrama ota nape mija orroqui pite; ip corró mrame ata colonhafa orroqui i pun, ni aja ata nenca jualafa i pun juerri orroquimrama, ata epe nape chi orroqui i an onhuti i fuurille.

Juema nape orroqui i pite: Juema orroqui i tarin, mija ni tarica macarraca i irba puca tiama orroquimrama oja mip carrepun, laca nape iacá tia ota ni irip lanhé coraputú.

Mip tiuca anhepuca: Onhuti mi ucá tia epe colonhafa mip taiqui naico mi pucá, mip tiuca, mip putupcarrajeca otama mi qui najato orroqui na chacó i min, macarraca mijama i tarin juerri cora putú mrama icuama mip tiu.



Tiato ip corromrama naico onhuti majioca rri errojonhemrame ni cua corraarraca

- Tiato ip corro mrama nicua corraarraca naico onhuti juema esa mi pura late ninhaba onhutima mi irre mi jaica aja juerri enequemrama onhuti nencamrama iri porron.
- Tiato ip corro mrama ni cua corraarraca (COVID-19) otato ni irba te jue majioca ata jiljirri irba pirrique iocteca nacionales naico onhuti majioca rri errojonhemrame tani jue i chatifa irtia juerri epeme ichatifa irtia iocteca públicos ninhaba privado
- Iri jutuifallecamrama tiato ip corromrama naico onhutima nocobaru majiocamrama irba fali ni cua (COVID-19)
- Tiato nija ip corromrama ni cua corra arraca COVID-19 ata ni rri ta mrama majioca charinhe iocteca titulos juerri certificados ota ni ir lainhe mirri errojonheucamrama naico onhutima ichatifa irtia juerri epeme echatifa irtia iocteca públicos ninhaba privado.
- Tiato ip corromrama o iri jutuifallecamrama ni cua corraarraca, iri jinhecamrama, ip jocamrama, ni iyu iucamrama niaja orroqui ma joca nenca orroqui (EPP), atape corraarraca icomrama i pucte iocteca COVID-19 juerri niyu iucamrama coqui eloca naico onhuti majioca rri errojonhemrame.
- Ami rri juemramato majioca rri errojonheucamrama 2021, naico onhutima ichatifa irtia o epeme cuarifa iocteca públicos ni cua corraarraca (COVID-19).
- Ami rri juemramato majioca rri errojonheucamrama 2021, naico onhutima ichatifa irtia o epeme cuarifa iocteca privados ni cua corraarraca (COVID-19).
- Ami rri juemramato majioca rri errojonheucamrama 2021, naico onhuti ni mrama aja o epeme i chacó ni tafinhe majioca aja rri taca mrama ni cua corraarraca (COVID-19).



Ami enequé onhutima irba fali ata colonhafa mi tion majioca tini naico onhuti mirri errojonhemrame:
<https://www.mep.go.cr./yomecuidoyotecuido>



- Tiato ip corro mrama ni cua corraarraca iocteca Coronavirus (COVID-19) purani nito rri quijimrama majioca rri errojonheucamrama ami naico onhuti ni pucamrama lecumrama nija 2021.
- Tiato ip corro mrama o iri jutuifallemrama ni cua corraarraca iocteca Covid-19 otamamiirreirrecamirrierrojonheucamarama naico onhuti majioca rri errojonhemrame o epeme ichatifa ir tia juerri oma ichatifa irta iocteca privados laca tocuface onhuti mapun.
- Inato ni rrijuemrama otato nenca ico ni pucte coraarraca COVID-19 juerri esa ni rri taiqui corraba iuc naico onhuti majioca rri errojonhemrame centrales, regionales juerri Ministerio de Educación Pública i orroqui.
- Ami rri juemramato majioca rri errojonheucamrama ni o 2020, naico onhuti majioca rri errojonhemrame ni mrama aja o epeme ichacó orroqui i tafine ni cua nape i anheuca corraarraca (COVID-19)
- Tiato iri jutuifallemrama nencamramayu oaja majioca rri errojonhemrameatanijaituemramemaporjuerrienequemrama mi tueca aj né onhuti majioca rri errojonhemrame onhutima cuarifa mi tue juerri onhutima i chatifa irta iocteca privados.

Naicoto irba fali iri jutuifallemrama ni cua corraarraca atape i fusari Covid-19 onhuti majioca rri errojonhemrame: <https://www.mep.go.cr/coronavirus>



Más información para un regreso seguro a la presencialidad en los centros educativos en:
<https://www.mep.go.cr/yomecuidoyotecuido>

